

0.3.178^e

68
Sheet 1
65

31 DAYS | MOON RISES 4.11 a.m.
32ND WEEK | MOON SETS 7.43 p.m.

AUGUST, 1937

SUN RISES 5.29
SUN SETS 8.42

~~rollen~~
darfst du dich nicht von der
formalität der wörter 'Worte' &
'meine' irreführen lassen!

5 THURSDAY (217-148)

Überesoterik

Ich möchte sie zuerst so ausdrück-
lich ~~und~~ : Du hast geglaubt
da fällt mir zuerst dieser Aus-
druck ein : Du hast angenommen
in jenem Meinen hast Du
Da möchte ich zuerst ~~sp~~
~~die~~ Idee sei die ~~gebessenen~~ ^{neuen} ~~Heil.~~
von dem Befehle habe ~~erhalten~~
^{läßt mich weise}

6 FRIDAY (218-147)

Transfiguration • New Moon 1.37 p.m.

alle ^{die} ~~je~~ ^{den} Übergänge ^{von} ~~der~~ ^{der} ~~Welt~~
eine gewisse Weise schon gemacht,
noch ~~die~~ ^{zu} ~~erfahren~~ zu ~~finden~~
einem ^{besonderen} ~~geborenen~~ ^{ist}
Seine Seele ~~fließt~~ ^{fließt} ~~über~~ ^{über} ~~den~~ ^{den} ~~Meinen~~ ^{Meinen} ~~Reich~~
voran ~~zu~~ ^{was} ~~die~~ ^{die} ~~Übergänge~~ ^{Übergänge} ~~von~~ ^{von} ~~der~~ ^{der} ~~Welt~~
~~die~~ ^{den} ~~Körperlich~~ ^{Körperlich} ~~bei~~ ^{bei} ~~der~~ ^{der} ~~Welt~~ ^{Welt}
angelangt ~~ist~~.

Du warst also für Ausdrücke
genutzt ^{von der Art} : die Übergänge sind ~~erlebt~~

7 SATURDAY (219-146)

Royal Academy Summer Exhibition closes

Ich schon gemacht

Du warst genutzte oder Ausdruck
zu gebrauchen, wie : '-----' ~~und~~ es
schien als wäre sie in einer ~~einzigartigen~~
Weise vorbestimmt, auf ~~zu~~
wie ^{nämlich} ~~den~~ ^{den} ~~Meinen~~ ^{Meinen} ~~die~~ ^{die} ~~Wirklichkeit~~
auf ~~zu~~ ^{zu} ~~finden~~ ^{finden} ~~konnte~~ ^{konnte} ~~(und~~ ^{(und} ~~zu~~ ^{zu} ~~dieser~~ ^{dieser} ~~Idee~~
~~wird~~ ^{wird} ~~von~~ ^{von} ~~noch~~ ^{noch} ~~zurück~~ ^{zurück} ~~gehen~~ ^{gehen})
wie ~~konnte~~ ^{konnte} ~~naturlich~~ ^{naturlich} ~~sagen~~ ^{sagen},

ist. Ich kann auch sagen: "Die Art + Wert
 der Verwendung dieser Formel ist durch den
 67

31 DAYS
 33RD WEEK

MOON RISES 12.51 p.m.
 MOON SETS 10.21 p.m.

AUGUST, 1937

SUN RISES 5.40
 SUN SETS 8.29

allgemeiner Gebrauch der "Mabewörter
 des Hügel"-oder: "Durch diese Formel ist
 die Natur noch nicht bestimmt: Du hast
 den Parameter - noch keine Wert gegeben.
 u. dergl.

D.h.: eine gewisse Art der Formel

12 THURSDAY (224-141)

Grouse Shooting begins: ends December 10th

angeben wenn man die keine "bestimmte"
 Endzeit darüber Ω die höchste die Glieder
 bestimmt sein kann aber z.B. dadurch
 gehen ob eine solche Formel ausge-
 geben wurde oder ob - bei irgend einer
 Wert Ω - die Formel immer auf
 die gleiche Weise verwendet wird.

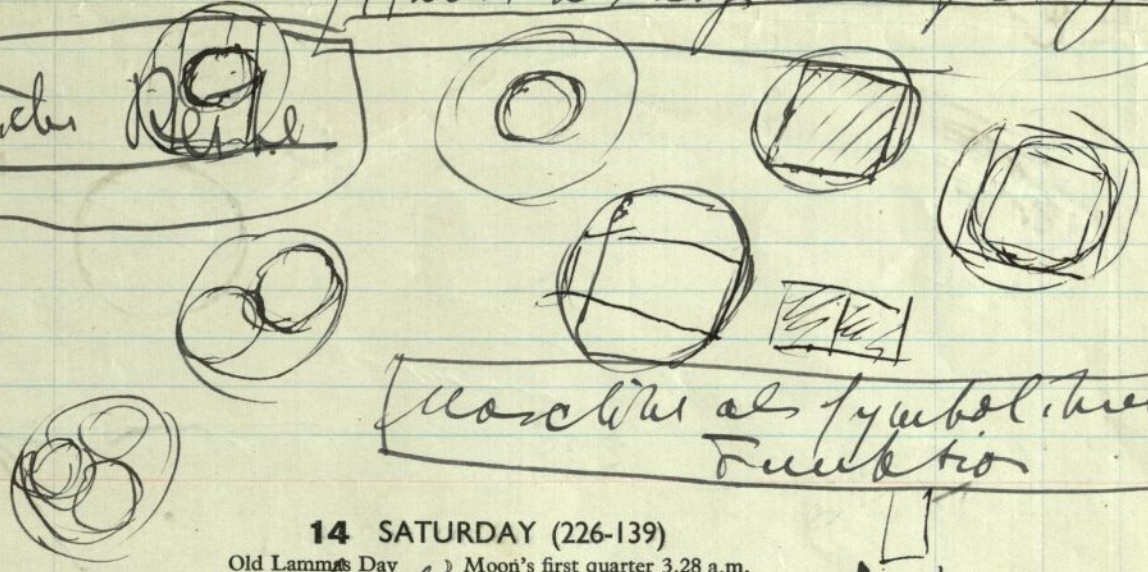
'gleich'

'Passen'

13 FRIDAY (225-140)

Hart des lapischen Wagens

unendliche Reihe



Wachstum als symbolischer
 Funktion

14 SATURDAY (226-139)

Old Lammas Day Moon's first quarter 3.28 a.m.

Wenn ich das sagen sage: "Die Glieder
 der Reihe $a_n = 2n$ sind eindeutig bestimmt"
 so ist dies ^{wichtig als ein} ein Satz der Grammatik
 und ich kann auch sagen es sei ein
 Satz der reinen Mathematik + die
 Beziehung auf dasselbe heraus.
 Es aber wird erst später klar werden.
 Die Antwort auf jene Frage: "Ist
 denn die Übergang durch die allg. Formel
 nicht bestimmt?" war etwa: "Wir nennen

Die Reihe 'bestimmt' wenn das Formel gegeben ist." - & dieses durch Vorwärts

SUN RISES 5.44
SUN SETS 8.24

AUGUST, 1937

MOON RISES 3.57 p.m. | 31 DAYS
34TH WEEK

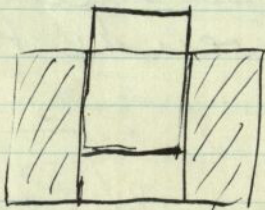
zu setzen die Frage aus.

15 SUNDAY—12th after Trinity (227-138)

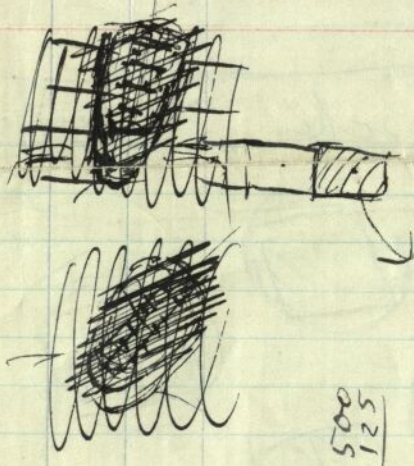
Überlege wir uns hier die Form. wie sie sich aus dem to-warden Wort, des Wortes "passen".

16 MONDAY (228-137)

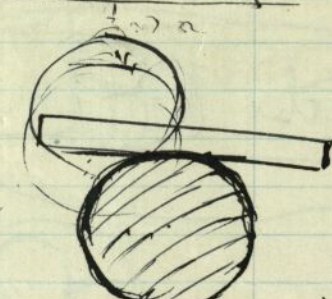
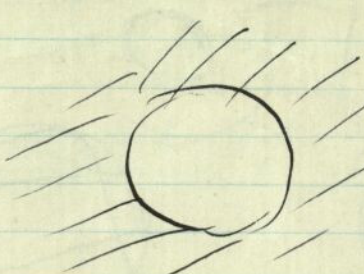
Unser Kunst soll sein, Probleme herauszufinden. L.h. an keinen Punkte zu viel zu sagen.



17 TUESDAY (229-136)



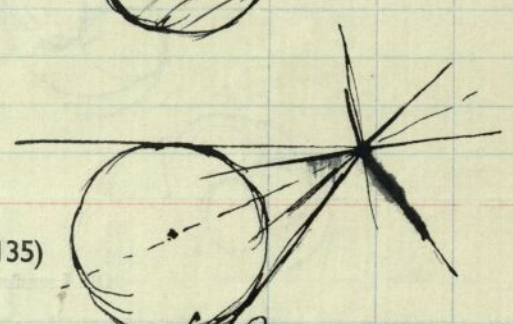
500
125



771
252
102
625

170
252
205

18 WEDNESDAY (230-135)



Wann sage wir vor einem Hohlzylinder
er passe in einen Hohlzylinder? Was wird
sagen: wenn wir gleiche Durchmesser
haben. Was ist aber das Kerzenmodell
das sie flachen suchen. habe? Wohl das
das erste bestmögliche Art der Messung
aber das flache Resultat ergibt.
Soll passen so dann wenn Wahrheit ist
so (gerade) messe oder auch so auch?
Sollt wohl gemeint zu sagen: ficher so