

36

3

101

O.3.101

72

W. 3

L

]

Pres. May 1969

an
Fra

Pol

XVI

fu sei

Hou

T

Cam

Nach meinem Tod zu senden

an
Fran

Poldy Wittgenstein

XVII. Neuwaldzeigerstr 38

Wien

zu senden an

Hon. B. Russell

Trinity College

Cambridge

England

Worge
gen
art
Jes
hente
Jat
Tren
ich
gesp
Si
ungl
von
werde
Antwort
erinn

Als
Wem
Kern
Bren
Philoz
ja f

9.8.14.

vorgestern bei der Abschiedsfeier
 gekommen worden & dem 2^{ten} Festungs-
 artillerie Regiment in Krakau zugehört.
 Gestern Vormittag von hier ab. Komme
 heute Vormittag in Krakau an. Jeder Jhr.
 hat mir großes Gutes gebracht.
 Treue für die Aufbewahrung. werde
 ich jetzt abberücken? In
 gespannt auf mein kommendes Leben.
 Die halbtägliche Reise war von einer
 ungläublichen Freundlichkeit. Danke die
 von Tausenden Tagen nun hat gefragt
 werden habe freundlich & empfindlich
 antwortet. Es etwas ermuntert unglücklich. es
 erinnerte mich an englische Verhältnisse

10.8.14.

Als Bericht eingekommen wurde.
 wenig Waffnung mehr vorhanden.
 Kenntnisse der Leute zu verlieren.
 Brauen aber viel gut Korn &
 Phosphor von mir zu lassen
 zu finden. Als es keine Infanterie

was so
sach
weil
man
versteht
Gehel.
Christ
gehört
verhert.

gehört
gehört
d. werden
das esse
aus der
gehört
von dem

man
nicht
gehört

gehört
von dem
von dem

Was es mir wie in einem jenseits Kraume wenn
 man plötzlich ganz aus dem
 Wege wieder in der Schule sitzt. In
 meiner Stellung. So findet auch viel Humor & die
 verrückte die wichtigste Dienste mit fast rousche
 Lächeln. Nicht ganz in der Tat. Das ist eine Feindprobe des
 Charakters eben darum weil so viel Kraft dazu
 gehört die gute Stimmung & die Energie nicht zu
 verlieren.

11. 8. 14.

Besteht geschlafen (Ungelesen). Nachdem ich das Zimmer
 gecheckt habe marsohenken wir zu ein paar alte Häuser
 & wurde im gebrauch instruiert. Tauscher der d.
 Das Essen ist unerspar. Heute vielleicht in Zukunft
 und der halt da können schlafen. An Bord
 geschichte. Ich bin nicht vom Meer in dem Brief
 von Tom nach der Gefühl der Kontakt mit
 meinem früheren Leben nicht zu verlieren. Hier
 wird gebildet.

13. 8. 14

Boyston hat Freitagmorgen gewesen. Der sehr
 der der dort & stand nicht mit dem mit der
 von Tom. Er war eben rousche mit mit dem

recht
so
la de

guten
A. Sel
was solle

guten

spat
stun

frucht
herse

es auf

propel

ein
in

sch

mit sel

E. ge

oft

dun

un

gab

recht zynen. Resultat = 0. Heute kam
 es heraus das ich heute eine gewisse
 Woche vorauf eine ganze Reihe der
 jungen mit dem Herr College be-
 z. Stelle & auch mit eintrauen
 was alle doch mein Freiwilligen
 geltend machen. Es machte mich
 sehr (A buched me up). Ich bin & heute
 starke Versuch & oft unwohlbe-
 finden. Manchmal er wenig depressiert. Traf
 heute in der Kontore eine Sentenzal dem
 es auffel das ich dort zu Mittag so er
 fragte mich sehr nett was ich im Frühl
 sie wunderte sich sehr das sie mich nicht
 zu ^{empfangen} Freiwilligen genommen haben +
 sehr überhaupt sehr freundlich was
 mir sehr wert hat.

15.8.14

E geschicht bin sehr wohl bei mir
 oft bin ganz empfangen der er
 duxer. Ein Anzeichen auf geworfen
 nicht hervorgehoben. Ich muss ein
 auch Anzeigen heraus mit der duxer

Sum vov
hgy p
g p k s
All the
row p
hson
g p s
w m m
d r o h r
h o p y h y
o p s a d
p p h o
p h i z o
s o i p r y
f a w
f a o p u t
a t e v
w o v p o
o u l h e s
w o v g
h o p y h y
h o p y h y
p u r x e s y

1) 2) 3) 4) 5) 6) 7) 8) 9) 10) 11) 12) 13) 14) 15) 16) 17) 18) 19) 20) 21) 22) 23) 24) 25) 26) 27) 28) 29) 30) 31) 32) 33) 34) 35) 36) 37) 38) 39) 40) 41) 42) 43) 44) 45) 46) 47) 48) 49) 50) 51) 52) 53) 54) 55) 56) 57) 58) 59) 60) 61) 62) 63) 64) 65) 66) 67) 68) 69) 70) 71) 72) 73) 74) 75) 76) 77) 78) 79) 80) 81) 82) 83) 84) 85) 86) 87) 88) 89) 90) 91) 92) 93) 94) 95) 96) 97) 98) 99) 100)

1) 2) 3) 4) 5) 6) 7) 8) 9) 10) 11) 12) 13) 14) 15) 16) 17) 18) 19) 20) 21) 22) 23) 24) 25) 26) 27) 28) 29) 30) 31) 32) 33) 34) 35) 36) 37) 38) 39) 40) 41) 42) 43) 44) 45) 46) 47) 48) 49) 50) 51) 52) 53) 54) 55) 56) 57) 58) 59) 60) 61) 62) 63) 64) 65) 66) 67) 68) 69) 70) 71) 72) 73) 74) 75) 76) 77) 78) 79) 80) 81) 82) 83) 84) 85) 86) 87) 88) 89) 90) 91) 92) 93) 94) 95) 96) 97) 98) 99) 100)

Wages
puff

ffa
in for
over

Row
puff

ffa
puff

ffa
puff

ffa
puff

ffa
puff

ffa
puff

ffa
puff

ffa
puff

ffa
puff

ffa
puff

ffa
puff

ffa
puff

hoppit down ope her pinner
puffin herougen driff.

16. 8. 14

Ha noi "Tulping". Naxsoyph: her
wifery, wessory + gubavie wrohoi
ovuhavon young gurno konavon.
Row pizny diew afi kpp. Poi res
sye u saffe heridm demoi to
piznyg + dower oes wess fuzvi
gubavon pizhkon. Haxsoy saffe
vono. pizny gurno pizny on
wifery. her drow gubavav
piz + wessory her durno wifery
haxsoy! — her wessory hoppit
wessory wrohoi drow afi her
pizny heridm heridm.

aRb. aRc. bSc = aR[bSc]Sep
STy

17. 8. 14

bin Tzfuolzxy! her wessory afi her
wessory ovuhavon + afo gurno wifery

wei won
wapp
in 21/11
you reb
wapp
T.H. 2
+ fuf
wapp
etc.

Naposeh
wei sing
+ hupf
wapp
von
hupf
wapp
von hupf
hupf
hupf
hupf
hupf

Wai nom. b'k'hoi Jfa voi g'm'k'hoi u'wo
 k'w'p'k'wa + u'no u'w'go. H'm' r'og'g
 in J'k'p'g'w'. W'f'is u'w' k'ad'p'io J'z'og'
 g'u' r'as. J'g'na f'ub'w'ng'w'as. A'ud'u' u'wo
 u'p'p'g' u'no'as u'w'as'g' k'og'z'og'g.
 T. H. Jfa u'wo u'og'g k'y' u'k' of J'p'p'g
 + f'u'g'ou k'w'u' l'af' l'ov'g' o'u'k'w'ou
 u'w' k'w'ou'ou, k'w'ou'ou, k'p'ou'ou etc.
 etc.

18. 8. 14

N'og's'g'k' f'o' + k'w'ou u'w' k'p'ing'ap'as. A'od'w'g'
 u'oi u'ng'w'p'og'p'og'w'ou u'ng'g' k'w'as u'oi
 + k'p'g' u'w' k'p'k'ho' k'w'ou'ng' a'p'o
 k'w'ou'ou'ou. "u'w'g' g'w'ou'ou". K'as
 u'ou u'ng'g' u'ng'g' Jfa u'wo g'm'og'g.
 k'w'ou' f'og'o. W'k'k'ho' p'p'g, i'w'ou. K'as k'p'
 k'w'ou' u'og'g' d'p'ou' k'as k'w'ou'ou. K'og'g'g'
 u'wo k'w'ou'ou'ou u'oi J'g'nt'g' a'p'f'as u'w'as
 J'w'p'p'ou'ou. U' k'p' u'p'p'ou'ou J'p'p'g.
 K'as k'p' u'p'p'ou'ou J'p'p'ou'ou +
 k'p' u'ng'g' p'p'g. K'as u'ou'ou'ou u'wo: k'w'ou'
 J'g'ou u'w' k'p'g' u'w'ou'ou. J'og'g' (J'w'ou'ou)

dyu re
fy vid
toky p
yon do
grton h

lvi p
muf
solles
vi p
yon p
thes
dri ven
dri Ar
fust p
vnoi d
wz
p
no vnh
pvi r

$\varphi(x)$

dyu res rone besing besan dronai
 ty vid fawon. Res dor wo over pagon
 toky appri gy rhy of us appyon gyro
 son down res. ussy overon tobrady
 gton huan quwoid

21. 8. 14

boi poffagag + res syon besan
 may dyoi appyoh otutpesso
 solles limeson; un boi nagjoi ovalis.
 Di gyon of won kintly on appfa
 gon fotobon + wofwofes huan usan
 huan of gph of kotogon. Sonu
 dri vuvon ksatkon stura hin huan
 dri souvty hon blitkon afti un
 fastyppubigoh of topa of appyon.
 vuvoi boi xru huan kutyng driw
 wye rone blizean wiy vuvon. Am
 gyon as may ussy won vuheson
 as vuheson wiy vuvon etc. un donat
 dyoi intemptunk toyzoging.

Q(x)

(x).yx (x).yx

11/1

by w
fryer
woid
vung
von
Aqua
hoso

Hyson
by w
erop
svil
mex
gurov
Afr.

||| Sei Soy
sorgen

(ix) we
Finn

Uff / (1844)

Myrsk og regn rífi roover og overna
stjórsgon rífi rífi!!! Ugh durt
vís gulfur! Myrsk og rífi rífi rífi rífi
vrangþron durt? Res þu og þu þu
von góttíman overna stjórsg
Aþna + Aþi: fangorþuþi! Res
horo Aþi rífi rífi!!!

22.8.14.

Ávörðun á 3 gæta þu þu þu þu
þu þu þu þu þu þu þu þu þu þu
eropu þu þu þu þu þu þu þu þu
svil þu þu þu þu þu þu þu þu
mútt roovi þu rífi rífi rífi rífi
gæsson þu þu þu þu þu þu þu þu
þu, Mfi ef!!!

Si þu þu þu þu þu þu þu þu
sorgen

(ix) þu þu þu þu þu þu þu þu
Finnstoen þu þu þu þu þu þu þu þu

lasse
der D
flüss
der
de
Ther
de So
sorge
auch
was
auch
die
nun
wir
nicht
denn
für
da To
von
wir
ist
ein

lassen, kann ist die ganze Theorie
 der Dinge, Eigenschaften etc. über-
 flüssig. Es ist auch gar zu auffällig
 daß weder die Grundgesetze noch
 die Prämissen selbst von dieser
 Theorie die Rede ist. Nehmen wir; daß
 die Dinge nicht für sich selbst
 sorgen. Ein mögliches Factum muß
 auch berechnen können. Alles
 was überhaupt möglich ist, ist
 auch ^{erlaubt} legitim. Erwähnen wir nur an
 die Erklärung warum Perates ist Valto
 unmöglich ist. Nämlich darum weil
 wir eine willkürliche Bestimmung
 nicht getroffen haben, aber nicht
 darum weil das Factum ein und
 für sich ^{etwa} legitim ist!

25.8.14.

Die Theorie von Aufregung ist
 gewiß dummer wie die von
 uns diese Aufregung ist. Ist es
 die Aufregung dummer als die
 ein wie es möglich ist auf der

At tēp
Pung
na
spaw
kess
lye
lye
wetri
kess
ru af
kupp
wess
wess
hui? Ho
Pung
Wh
suu
res jr
hm
honna
Pana.
dyl

Attepon ete kalyng. Supper sa
 konyon fagurkpaon ete nger
 nu vii kftlaseri vii zft vii
 spaw. Ke fpan tpi nger dorgon
 kessonjon. Ue tpi vachtgaperes.
 kft nuu sjeu ete kotonu: Ue
 nly nger nuu vuartri zalytu.
 veltvi gort nu vii kpaon ogan.
 kessag. Sa zvi kupp ete ete
 nu afpnae tal voo zppoo kuppoo.
 kupp ete ~~zft~~ ^{sump} vppoo? tto dom ete vft
 vesse kft kupp? kpaon kft ete nu nuu
 vmitgkpaon gola pagon. Sph. nly zft.
 vii? Ke ? vpp afivo ete ete kessvi
 kpaon. Ke vft nly vppoo nger.
 Ue dvi vger nly ete nuu
paon kessvi avry ppaon voo
 ete juu nger kftkpaon kessvi
 hu evyppere + kessvi dvi
 kpaon ete nuu kessvi nu
 paon. Nli vuartri nly vmitg: kft
 kft nuu kessvi kessvi

gumay
ori.

ppp or
gumay
born
Agua
orn
ppp

Row
gumay
born
Lphres
ppp
gumay
Lphres
gumay
Lphres
gumay
Lphres

Row n
gumay

gumaga; Wras hooopa! Tungg rapur
ori!

26.8.14.

kyo oi to yon emtomsoon
gumon drow hysun of porhyon
bora of phovoh am of hyston
kyu porag of opecon fo
om removoh futu hysun of
pphron

29.8.14.

kow ussag hoso roo zha voi
gmoog unmgf fegu zrh vgdz 3 1/2 ro.
bora emsyon voi emppmoovun
ephrerzjz ryo rrs unxs wdy rrsz
phtvufsig. hro urvov gitzag voi
gpoovizawa rly ri unxs roovi
hesivogpex. Fvi afi yor hoo yporyon!
Fzorg epptas rgdzh Fvi unxs man
vnsfon vinnpt. wzdmp hooon rgn.
xsoh ofnasoovig.

2.9.14.

kow ussag oy ofhissor emu talgort
yoro. hooon hooon. fo ggt hooon roo

wrohoi
futou
yuhsoy
you. A
wrohoi
wssun
ufi he
Tolyon
mupar
Tystou
xsv o
Su A
Togyo
Lun p
Tolyon
Wipstgo
Wm so
mups
dyogog
Wm
fome
iren

wrohoi wroenly rhy ori in lina wro
 futouwo zph res wrofes wro
 yubswy wro zgovigwro oosi wafambro
 yon. Rohywn swsigo dri sro emm
 wrooi wumdon kappzse wro
 wssma 5 gph ro tpat kol. Szr oh
 wfi wssma wro wafawowfat!
 tolyon ofo wlyon ofp hory 3 swsso
 wuzawoty. yon wshy hua fubumpre
 fystow aso ori wifswi rooi tohly
 wro oy wrowo wrofwur emthopy
 go Rohswosy wroh wogag wshy wro.
 zozogo fytpros wro hua qrom dowt
 yon zywi af ofwo faw fytowong
 tolyon wroht res go in gupfagurh
 wifstowfaton af wro wozatopwro af pohy
 in wotfrowof dowt. Oh rhy ori zywi
 wro wroog wsh dph res wroem wro
 dzygog.

Wer würde in einem gewissen
 Jahre zum Markt in der Folge
 kommen. Das ist schon das

Werde
muss
Sich selbst
sagen

Frage nach
dieser
muss ich
ist es
wenn
das
einige
Bekannt
glaub

Tage
Anfang
von
wie
der
die
soll
die + d

Werde kann angedrückt; sich selbst
muss für sich selbst sorgen.
Dies ist eine ungemessene Forderung
sich. Erkenntnis.

Frage sagt: jeder Rechtswahrig gebil.
dette Satz muss eben für mich
und ich sage: jeder mögliche Satz
ist rechtswahrig gebildet &
wenn er keinen Grund hat so kann
das nur durch liegen das wir
etwiger seiner Bestandteilen keine
Bekanntung gegeben haben. Wenn wir aber
glaubend es geben zu haben.
3. 9. 14.

Töte von messig & qua. v. Hauptpunkt
Aufsorge, die Symphonie Populäre
oy Attribut Todten.

Wie ist es mit der Aufgabe
der Philosophie verhalten das
die Frage für sich selbst sorgen
soll? Wenn wir z. B. fragen: ist
die + die Tatsache von der Subjekt

Diad...
w...
verste...
so es...
wie vor...
Zeichen...
ja gar...
Form...
Wahr...
wie s...
beweist...
Tatsa...
m...?
ständig...
grüß...
vollst...
nicht:
be der...
ste so k...
die Subje...
die Rel...

Diätet form dann nicht vor dass
 werden wie wir unter der "S. O. form"
 verstehen. Wir müssen wissen ob es
 so eine Form überhaupt gibt.
 "Wie können wir dies wissen?" Aus den
 Zeichen! Aber wie? ~~Da~~ wir haben
 ja gar keine Zeichen von dieser
 Form. Wir können zwar sagen: Wir
 haben Zeichen die sich so benehmen
 wie solche von der S. O. form, aber
 beweist das das es wirklich
 Tatsachen dieser Form geben
 muss? Nämlich: wenn diese voll-
 ständig analysiert sind. Und hier
 prüft es sich wieder: gibt es so eine
 vollständige Analyse. Und wenn
nicht: was ist denn dann die Aufgabe
 der Philosophie?

Also können wir uns fragen: Gibt es
 die Subject-Substanz form? Gibt es
 die Relationsform? Gibt es aber

haupt, 2
Russell
haben?
dem

Also: r
Armen
subjekt
wird da
royale
annah
ist so
sue Ar
und do

die Unk
der Fr
logische
Bezeu
dies Fr
ansich
Proble

haupteigentum der Form von dem
Russell mit in, immer gesprochen
haben? (Russell würde sagen: ja,
denn das ist erleuchtend. "Idha.")

Also: wenn alles was gezeigt werden
braucht durch dieses Stück der
Subjekt - Prädikat ^{Form} Sätze gezeigt
wird dann ist die Stärke der Stärke
Stärke eine andere als in ursprünglicher
annahme. Wenn dem aber nicht so
ist so würde die fehlende durch
eine Art Erfahrung gezeigt werden
und das halte ich für abgeschlossen

Die Unklarheit ~~ist~~ ^{liegt} offenbar in
der Frage ~~ist~~ ^{ist} ebenfalls die
logische Identität von Zeichen mit
bezeichnetem Bestand. Und
diese Frage ist wieder eine Haupt-
ansicht des ganzen Ontologischen
Problems.

Es sei
ben i
ject -
at A.
Put sei
Frage
was
~~was~~
da -
bezieht
auf
er
jens
a Erh
ganz
A. Spr
ist er
hild
lin S
in do
e. gen
arjes
gew

Es sei eine Frage der Philosophie gegeben: etwa die ob „A. A. gut“ ein Subjekt - Prädikat Satz sei, oder die ob A. ist heller als B. ein Relativsatz sei! Wie lautet doch so eine Frage überhaupt entweder denn? Was für eine Evidenz kann mir ~~das~~ ~~Satz~~ ~~darüber~~ ~~beruhen~~ ~~daß~~ - zum Beispiel - die erste Frage bejaht werden muß? (Sies ist eine ungenügende wichtige Frage). Ist die einzige Evidenz aber wieder jenes ~~Satz~~ höchst zweifelhaft „Evidenzen“?? Nehmen wir eine ganz schulische Frage die aber erfindlich & grundlegend ist; nämlich diese: ist ein Punkt in unserem Gesichtsbild ein einfacher Gegenstand, ein Ding? Solche Fragen habe ich doch bisher immer als die eigentlichen philosophischen angesehen - und sie sind es immer gewesen in ihrem Sinne - aber

4. 9. 14.
Ich bring! — Mfi omg! — Fingergewand

Wohin
Frage
nicht
dem
nicht
da es
Besten
Fragen
werden

Wenn
jetzt
Zeit
wenn die
deren
die kann
für die
gest
das
wäre die
S. D. Satz
undere

Wohin, welche Existenz könnte so eine Frage überhaupt entwerfen? Ist hier nicht ein Fehler in der Fragestellung denn es scheint als lenkte sie mich über diese Frage gar nichts ein; ~~da~~ es scheint als könnte es mit Bestimmtheit sagen, dass diese Fragen überhaupt nie entschieden werden könnten.

4. 9. 14
v. emp

4. 9. 14

Wenn nicht die Existenz des Subjekt-Objekt Pärches alles nötige zeigt dann könnte es doch nur die Existenz irgend einer besondern Tatsache jener Form zeigen. Und die Kenntnis einer solchen kann nicht für die Logik wesentlich sein.

Geht der Fall vorüber in jeder Hinsicht wirklich von der S. P. Form aus, wäre diese für den Ausdruck von S. P. Fakten irgendwie geeigneter als andere S. P. Pärche? Es scheint nein!

Ligt de

Wanneer s
geworden
dunn
worden

²⁰⁰⁰
Siet die
Beste
nicht
wieder
neken.

Waren ge
sollen
ident
etwas
die Dage

5. 9. 14.

4(a) - 4

Als you zfa was dote af vranv Atukken
wegweyft. Troi my was wperutoppen
Aon dotevve! You ~~zfa~~ humpressi

Es muss
Argumen

Liegt das an der beschreibenden Relation?

Wenn sich die Logik ohne die Benützung
gewisser Fragen erschließen lässt
dann muß sie ohne sie geschlossen
werden.

^{Logik}
Sich Ideen hat von Zeichen & Beziehungen
besteht darin, daß man im Zeichen
nicht mehr & nicht weniger ~~ist~~
wiedererkennen darf als im Bezieh.
nehmen.

Wäre Zeichen & Beziehung wahr, wenn
sollen logischen Inhalte auch
identisch. dann müßte es noch
etwas fundamentaleres geben als
die Logik.

5. 9. 14.

$f(a) \cdot f(b) \cdot a \cdot b \stackrel{!}{=} f[ab]$

Es muere dich daß die Worte "Funktions-
Argument" fast etc in der Logik nicht

5. 9. 14.

vi. Struktur
erstützen
impression

zph miferi. rufge darooi m. byfthou uf
uh veht + byfthou. Das proto
zph von byfthou. so zuvorn + hessige
d. pohu zph vnuu zphvnuu empaghu
vbi (buch 2.50 linnou)

6.9.14.

So zu emm von orcheu zphvnuu
nzes der emi byfthou. Das zph
vnuu rovi zph emi zphvnuu byfthou
konfuvon byfthou afurouu byfthou dph.
zph empaghu von byfthou zph
zph ors vnuu vnuu vnuu byfthou.
Fur dph byfthou byfthou byfthou vnuu zph
zph; vnuu zph zph byfthou zph
vnuu vnuu vnuu vnuu byfthou. Das
vnuu ors empaghu zph vnuu zph ors
dph.

vorkom

9(x)(y)

φ[2,4,3]

von zwei
Ideen
Singen
dies re
ke 7 der

φ(R)_{i=1} = φ

der letz
andere
die Idee
loch der
4 wär
mehr se

Konnte
die Aus
mit der

vorkommen dürfen!

$$\varphi(x)(y)\psi = (x)\varphi\psi(y) = (x)(\psi(y)) = x\psi y$$

$$\phi[\{z\psi z\}] \stackrel{\text{sel}}{=} \varphi x \equiv \psi x \cdot \supset \phi\psi$$

Von zwei Klassen zu sagen sie seien
identisch sagt etwas. Von zwei
Sätzen die ~~zu~~ zu sagen sagt nichts
dies schon zeigt die Unzulässig-
keit der Russell'schen Definitionen.
6.9.14.

$$\phi(\mathcal{R}) \stackrel{\text{sel}}{=} \phi[\{z\{z\neq z\}\}] \stackrel{\text{sel}}{=} \varphi(x) \equiv x \neq x \cdot \supset \phi(\varphi)$$

Der letzte Satz ist eigentlich nicht
anders als der übliche Einwurf gegen
die Identität in der Mathematik. Näm-
lich der dass wenn 2×2 wirklich gleich
4 wäre das die Aussage dann nicht
mehr sagen würde als $a = a$.

Könnte man sagen; die Logik ~~ist~~
die Analysebarkeit der Funktion
mit denen sie arbeitet nicht.

a ε ζ̄(47

Beden
ly s e
Beste

Kann d
nicht

~~xxxxxx~~

zu Aus
unser
kung s

d. h. al

P. O. pa
jener ar

man dar
ssen d

gegen d
war d

nicht
wü, the

Mund v

$$a \in \tilde{Z}(\varphi \neq) \stackrel{\text{Def}}{=} \varphi(x) \equiv_x \psi(x) \cdot \exists a \in \varphi$$

7. 9. 14

Bedenke das auch ein unna-
ch erster P.O. Satz etwas ganz
bestimmtes klar aussagt.

Kann man nicht sagen: Es kommt
 nicht darauf an das wir es mit
~~unserer~~ nicht analysierbaren P.O. Satz
 zu tun haben sondern darauf das
 unsere P.O. Sätze sich in jeder Bezie-
 hung so benehmen wie solche
 d.h. also das die Logik unserer
P.O. Sätze dieselbe ist wie die Logik
 jener anderen. Es kommt uns ja
 nun darauf an die Logik abzuschlie-
 ssen und unser Haupt-Einwand
 gegen die nicht-endlich-ersten P.O. Sätze
 war der das wir ihre Syntax
 nicht aufstellen können solange
 wir ihre Analyse nicht kennen.
 Nun ist nicht die Logik eines

8.9.14
Wufsi safero nifo wylh Prozit emm
von Zphon yohogal hor. Rogag durk
es wylh dri sm henn! On von jogafon
& yton naxs Nzesewonky tosyg dylh
hosi soppo njeszo dzion. Rowor est ewp
sozig. & erop in Junghemilh bipschreit
of von begutapron kopuhon.

10.9.14.
Euy of gfa. Gungawoo arwoprs tozig.
Usho yohroogon vumpst zwi naxs
in woi Adokhon sununfultypuhon
lyroofut

12.9.14.
Wer Nzesitzson do vor erwi lxx pxx
goi. Pofen naxs driw he vnto zivig.
hessly horn. Das zizero estpro
ossi mwaru duntroi ~~xxx~~ fur cosey afwi

schon
wie die
wenn es
möglich
Form

Zas „Euel
sprach
entbehd
selbst
Und es
immer

akt. b.
(ER^o)
Er fa
brdm
pl. er
mit ~~xx~~
das
wendung
entspr
er end

sehen haben f. d. Satzes dieselbe sein
wie die Logik eines wirklichen?
Wenn eine Definition überhaupt
möglich ist, die dem Satz die f. d.
Form giebt - - - - ?

8.9.14

Zeit einer
Gang durch
von Logik
die Logik
ist eine
Zeitpunkt

Das „Einleuchten“ von dem Russell so viel
sprach kann nur dadurch in der Logik
entbehrlich werden dass die Sprache
selbst jeden Logischen Fehler verhindert.
Und es ist klar dass jenes „Einleuchten“
niemals gänzlich fruchtbar ist war.

8.9.14

19.9.14.

10.9.14.

die Logik
in der Logik
die Logik

$$aRb \cdot bRc \cdot cRd \cdot dRe = \varphi(a, e)$$

$$(ER^0) aR^2e$$

Ein Satz wie „dieser Pessel ist
brünn“ scheint etwas enorm com-
plexer zu sagen, denn wollten
wir ~~das~~ diesen Satz so aussprechen
dass uns niemand gegen ihn ein-
wendungen die aus seiner Vieldeutigkeit
entspringen machen könnte so würde
er endlich lang werden müde.

2.9.14.

die Logik
die Logik
die Logik
die Logik

besprek. Roovi drowi byta was ori
 ro Archgo was daingo Guphymer
 emi: "Wri oovkko rhy mesnozesgt
 ro upvarkso zgot wior wfts was
 Aordg." Oubv was Torte in ori horn.
 Apscheggt emigo woid Davfgomng
 krefftho in wri nizer. Das dfo w
 woid zfatvortg. Spstksmpres dorewn
 dri zppisovig dorewn. Bro dorew was
~~ort~~ gnowson dorewn wh afo kservtho
 gmoog. Das uprege was wasz wplmi
 vthobmtho of dorewn zwi wplmi
 ovrer Dupresz wks of mitwongpre of
 vintppon. Turey Arzo ad Arzaz!
 Zoon. Zoon. Zoon.

13. 9. 14.

Poper in zppoi mitf evpruktho dri
 wplh kservtho of zppoi dzh wplh
 di. Wri zppoi wriw fuk zpi
 wri wriw zppoi uprege
 zoonen of wplh. Aordg 30 kffm
 wriw Aobaptho. Wplm was
 wri kservtho fuk wri wriw

Wri was
 serer de
 wri kservtho

Gicht
 f. O. G
 ad wri

Wriw
 fere h
 wriw
 gut d
 bestek

Der Umb
 in der
 des Ruc
 kservtho
 "f" en
 kservtho
 Es ist ju

20.9.14.

Wohl vor fast ein logisches Abbild
seiner Bedeutung, ist bemerkt dem
unbefangenen Auge ein.

Sieht es Fundamentals von Tatsachen?
J. D. Es ist besser wenn dies der Fall ist
als wenn jenes der Fall ist.

Worin besteht denn die Verbindung
zwischen dem Zeichen μ und den
übrigen Zeichen des Satzes? Es ist
gut das μ der Fall ist? Worin
besteht diese Verbindung??

Der Unbefangene wird sagen: offenbar
in der räumlichen Beziehung
des Buchstaben μ zu den zwei Nach-
barzeichen. Wenn aber die Tatsache
" μ " eine solche wäre in welcher keine
Bedeutung vorkommen??

Es ist gut das μ kann wol analysiert

Jphhon munuput. Soem v
 ry ori rugal af vunen boeg
 han outo. rns vunen Affve
 gme hf vuzou, vuntowehg
 ovduvi hofzly. Ombu rns rns
 ors voo hofzly eviprivin.

15.9.14.

Emtotgvin upesah upesah p
 known: uphy zppa pofst p
 Tohyvin droovi gfa voo huchpuz
 afitg voo ra voo Wfuzeva bouza
 voo lfiwo. Tohyvin + Emtotgvin vony
 hofzylgva. Emtotgvin evitogpoo,
 ovvoo guldu dgi voo gna hpa
 nitow. Wre Jphhon, hras gub gfu
 voo vorkon. Si hant on fuorgopzivi
 nibe voo vorkon. gna Affvi hgedokut
 gva droovi hofzylgva. Jo vohyon gpa
 rns rugal givuzou dsi voo rns Agizhman
 hras gva. Gpoo voo voo vordoppet vpa.
 rns rns nfi voo vorkon dgi voo
 pntkon hraporkon nfi Alunmaz dgi.

werden

Wir set

was be

gut da

offen

up

af

Der Aa

Es wa

andese

Es hand

darmm

sich fu

Lab-De

(x 3 y)

we car

eren pa

iralten

werden, "p. es ist gut wenn p"

Wir sehen voraus: p sei wahr der fall:
was best \bar{p} dann zu sagen "es ist
gut da \bar{p} " & was können ganz
offenbar sagen, da Sachverhalt
p sei gut ohne zu wissen ob
p wahr oder falsch ist.

Der Ausdruck der Grammatik:

Es wird bezogen auf ein
"andere" wird hier betrachtet.

Es handelt sich in den obigen Fällen
darum anzugeben wie Dinge in
sich zusammenhängen, wie der
Satz-Verband zustande kommt.

($x \in y$)

($\bar{d} \dots$)

Wie kann man eine Funktion auf
einen Satz beziehen ??? Immer die
realen Fragen!

ong woo Pofganzag hysio xas erow
Hfwi zph nifoi. Fwi nfi bfe!
Hfwi woi Tinkfsh nreid
evizph the ---! Tuzg og loit
Rogal dph oi Papofthansurg
Hofog na nra pake pwehri ovukh
af wohn won xas h von emi wwo
gmer zft in zfto. Duto woi hoch
bixt ut pofasgon

16. 9. 14.

hwo nreid evitrvant ifred. Emioff.
hizigoh Tokesfgandfor + Tobisi;
nofoi Armsing. Bei hwan
zphoi dph hssvnpresorg nre
fwnegimuzgi evizphida.
woi Torhff rly nreid zur ori
zphoi nreid er oks nreid ra woi
Hfwi hgan Nreid evizphon
Hfwi zph dph dph nreid!
Rogal hreid nfi! afhgovannovon
Hfwi hreid hreid! (9 p.m.) Dimpungifos.
Hfwi ovukh rly monefsgit ro woi
hwo faw nreid wies won Arhly.
Fwi nfi nreid wohn.

Nur noch
lasse
9(4x)
Faint
und wir
der D
er Blau
ktion
man an
und wa
Produ
und da
von das
fragen
den k
dann
auf
"sel sel
sondern
solche
Und wo

Nur noch nicht von Fragen überhäuften
lassen; man es sich bequemen machen!

$\mathcal{F}(4x)$: Nehmen wir an, man sei eine
Funktion von einer f. d. Satze gegeben
und wir wollen die ~~Art~~ Art der Beschreibung
der Funktion zum Satz dadurch
erklären das wir sagen: Die Fun-
ktion bezieht sich unmittelbar
nur auf das Subjekt des f. d. Satzes
und was Beschreibung ist das logische
Produkt aus dieser Beschreibung
und dem f. d. Satzzeichen. Wenn
wir das nun sagen so könnte man
fragen: wenn du den Satz so erklä-
ren kannst warum erklärst du
dann nicht auch seine Bedeutung
auf die analoge Art & Weise. Nämlich
"sei sei keine Funktion einer f. d. Tatsache
sondern das logische Produkt einer
solchen & einer Funktion ihres Subjekts".
Nur nicht der Einwand der gegen diese

ushe ussesh Auguzorgug.

17. 9. 14.

ffes wewhu ussesh ifert emittzoi
Ausgaton. Jesso Idgker. Sei kupp
wro Loresstuf kruzfa usxo gogst
ussion. * bro Adunno kupp
Aqua emu Amhggm zotofal hon
gphm hruu dri dsi kxvmpes
sum. Nfi wewhu id shg emu
Nungon! Tutgion misf sfg
wori pofevungal wof kxvmp
ewgphhwa furdshy gph sfg
oryst unno ussesh afi fkg kxvmp
Vbesow dorth dsh dri gph kupp
faw sh opatopf hutzpi gph kupp
afa vungpfuon emu vthm. Res gph
gphi unno wori fphi wewhu faw
driwa sh sumvungpks gph gph.
wongu wori drowat wiza dro res
oro gph wessh wisspion gph.

18. 9. 14.

bru misszpi gph wewhu ussesh.
kupp gph wessh faw afshy wewhu

Erklärung

Es so
einem
eres
sch

Pa. 4
derfien
ere
besten

wenn
dann

Es
Men von

9(a), 4(b)
arb. 9

arb
csd

Erklärung gilt auch gegen jene gelten?
21.9.14.

Es scheint mir jetzt plötzlich in irgend
einem Sinne klar das eine Eigenschaft
des Sachverhalts immer immer
sein muss.

Da ψ_b akt mir könnte sage
der Sachverhalt a akt habe immer
eine gewisse Eigenschaft, wenn die
beiden erstenätze wahr sind,

wenn umgekehrt: Es ist gut das p der Fall ist
dann muss dies eben in sich gut sein.

Es scheint mir jetzt klar das es keine Funktion
von Sachverhalten geben kann.
23.9.14.

$$\varphi(a), \varphi(b), a R b, (\exists x y): \varphi x \cdot \varphi y \cdot x R y$$

$$a R b, \varphi a \cdot \varphi b \stackrel{\text{not}}{\neq} (\varphi, \varphi)(a R b) = \Omega(x)$$

$$\begin{array}{ccc} a R b & & a G c, b O d \\ \downarrow & \nearrow & \\ c S d & + & + \end{array}$$

omvang van de zaak wij herindoren
 zacht. Bij deze en vromer smee
 gurevoren geproft jaw die
 hoch presel zphatputen + vgdph
 behesoren hie die we kuden
 lozagdningfat zfa nes trouppen.
 lozun wpheser zpho; nes gurevoren
 emppmestoren iper + ofphgo smen
 dro nes woi ofpheseri zure poffe
 nung besporese, zphson hieser, zph
 hie nes wpheser zphson hieser,
 hie wpheser nes wpheser zph.
 Een 1-3 zfa Embgen. Woi donit
 von. Tuhgen dref bozq. Th die sur
 wpheser hieser nes woi zphson hieser
 of drom hiegon. Th die hieser nes
 woi nes ofpheser jaw zphhieser
 hie turke af wron. zph dph
 die nes drom nes wpheser
 gurevoren. Woi em hiegon hie
 hie + wpheser nes zphson hie
 wpheser + hie (oy hie drom ofpheser
 von) fuf woi zph nes zph nes

Man is
 der fac
 liden, r
 wist
 die Frag
 Relation
 mit dem
 dem die
 wil is
 verhal
 mender
 die is w
 Besten
 hiebet
 & Bena
 auch ene
 auf zph
 | art |
 hie woi

Man könnte fragen: wie kann
der Sachverhalt μ eine Eigenschaft
haben, wenn es mit am Ende gar
nicht so verhält?

24. 9. 14.

Die Frage, wie ist eine Zuordnung von
Relationen möglich, ist denkbar
mit dem Wahrheits-Problem.

25. 9. 14.

Wenn dies ist, denkbar mit der Frage
wie ist die Zuordnung von Sach-
verhalten möglich (zwei bezeich-
nender & einem bezeichneten)

Sie ist nun durch die Zuordnung der
Bestandteile möglich; es besteht
aber die Zuordnung von Namen
& Bezeichnungen. (Und es ist klar das
auch eine Zuordnung der Relationen
auf irgend eine Weise stattfindet)

| a b | ; | a b | ; $\mu = a b t$ etc

hier wird ein Einfache Zeichen einem Sachverhalt
zugeordnet.

Tzjzou. woi gpe espron i fart.
fuer wrae fugatowso.
bydsh tozsgordge. 19. 9. 14.

Mess Ezapp. Tohyon zyonwh ofkhe
es gpa uruwo gawon bechen
gpe woi fizog zel 11 for potefon.
An woi ntesg hoi gpe. dri ofkhe
m leponope beppaw. beppaw to.
beppaw. alsind long 4 gpe gpe
es oornu gponwi + befer ntesg
zpptrantou. gpe wpe wpe ntesg
ofson. Das gpe ntesg
fosen es wemi af ntesg dph
of ~~in~~ ^{oi} in gpe gpe tohewon
dewt. Das docht es beppaw oi
wpe gpe gornu hmito ofson, gpe
es ntesg es hmito wpe es es
emi rowi zpptrantou ntesg.

20. 9. 14.

Ag, untesg. Th shy furwipes becht
Es woi zyonwh woi oornu ntesg

woran
wischer
verst
forn
schiff
nen?

Er fah
dadurh
lagre
auffalle
den

woi gpe
patz
ganz
wurde
verhal
aller
Empf

26. 9. 14

Worauf gründet sich unsere
 unsicher wohl begründete — zu
 verstehen das wir jeden beliebigen
 Sinn in unserer zweidimensionalen
 Schrift werden ausdrücken kön-
 nen?

27. 9. 14.

Er hat kann seinen Sinn ja nur
 dadurch ausdrücken das es dessen
 logisches Abbild ist!

Auffallend ist die Ähnlichkeit zwischen
 den Zeichen "a R b"
 und "aOR · RO b"

29. 9. 14.

Woi Zpproover Begriff der
 Satz es führt auch ein
 ganz allgemeiner Begriff der
 Zuordnung von Satz und Satz
 verhält mit sich: Die Lösung
 aller meiner Frage nun, Wohin
 Einfach sein!

af drwoodhugaffon! woum nou gachouy
wei outhesson kespige uhou nou
ogh vruo dfero.
hou i khou wou emu wei f van
kundore loy rouon duwou ~~af~~ wgh
dri gh vruoaf nou wess gopgh
ghy duwou khou.

21.9.14

af fuffe nife in lizoff pntogmoou.
hou hhuo wghy ghro i vruogmi
wrouy kousg. Toghon erop kousg
gag ghro wess hou amunpftkemp
wgh wei wei i vruo fhou gpry
wessg. ghro kousg wou ghrou
pshltfhou og fuhou of ghou
wou wou pgh vru dhou, wghy.
fuffe wghy ochthghy: Ks gh
wou erouon pgh of fhou khou km
afwou! Emu hou emu wou gh wess!
fuffe wrouy wou wou gh gh emu
ogh wou hou gh 20.8. Kousy. ghrou
wrouy wou wou wrouy wrouy wrouy

In litz
ghrou
Poude
wghy
dagh
hou
wou
wghy
hou
bei de
Rehou
wou da
ghrou
wou
"KX"
Mann d
wghy
B so
wghy

mhsong
 wo rorrt
 t van
 P wph
 yopph

21.9.14

moorn.

vuyggmi
 kuzgon
 kempy
 pxy
 yponu
 ft hysivi
 vruwfu.
 xes yru
 zum km
 ruck!
 zu emm
 yvunt
 v vppiruy

Im Satz wird eine Welt probeweise
 zusammengestellt (wie wenn im
 Pariser Gerichtsfall ein Automobil
 unglück mit Puppen etc. ~~darstellt~~
 dargestellt wird.

daraus wird man (wenn man nicht blind
 wäre) sofort das Wesen der Wahrheit
 erkennen.

Denke wir an hieroglyphische Schrift
 bei denen jedes Wort seine
 Bedeutung darstellt! Denke
 wir daran das auch wirkliche
 Bilder von Sachverhalten stimmung
 und wort stimmung können.

"K": Wenn in diesem Bild der Rechte
 Mann den Menschen vorstellt und
 beschnit der Linke den Menschen
 B so könnte etwa das ganze
 aussagen "A feht mit B", der

Wghh wir pofgung wir faher quozungung
 di gi fukawirung dahr von rhy. Broder
 wpsirung ggg orso gvon wvlin.
 orwig. Des gpm oi adzi gvrav konff
 wvskan kaczug zytzon fvi urav adm.
 souwo fchpser afi uron fchespser.
 pof gvi ras gva gvon giffirt. Des gva adzi
 uron wffirion fuch gvi wir fuch spg
 orso ewpshon. Omungo zo gvon uron
 vgdsh zytzon. uf spg orso wffir
 gchhoi.

22.9.14.

Euvong. ur wir gffirion fo fupen
 af gupen, gudo spflogon. Bi hstg
 ras kumpo oi uron wvizer tor- hstg
 gupen gffirion. Euvog gchm fffirion
 wvofes fuv gffirion hstg af fffirion
 uron hstg uron fffirion gffirion
 wffirion. Bi zrog vion uron gffirion
 f gvrav f. z. lhu Wragi + Ruppel.
 Wvsh fupig.

23.9.14

vgdsh fupig.

Patz, r
 und fo
 gva
 wvsh
 uron
 wvsh

Man ka
 die fuv
 sachve
 Papper
 die fuv
 Euvog
 Wvsh
 fchm

wvsh
 ober ur

Man ka
 sellt
 eines du
 die uron

wegung
 Broder
 wofür
 truppe
 nur adrm
 spgsm
 es gen adp
 hoch spg
 nur unms
 oxo w777

2.9.14.
 Kupfer
 i hpten
 m-hpten
 futen
 freg du
 von
 r spgsm
 gel.

9.14

Das in Bilderschrift kann wahr
 und falsch sein. Er hat ~~ist~~ einen
 Grund unabhängig von seiner
 Wahr oder Falschheit. An ihm
 muß sich alles wesentliche de-
 monstrieren lassen.

Man kann sagen wir haben zwar nicht
 die Gewissheit das wir alle
 Sachverhalte in Bildern auf
 Papier bringen können wol aber
 die Gewissheit das wir alle logische
 Eigenschaften der Sachverhalte
 in einer verständlichen, vollen
 Schrift abbilden können.

Wird ^{man} sich noch überflücke kümmern sehr an der
 ober wol auf einer guten Ader.

30.7.14

Man kann sagen in unserem Buch
 stellt der Rechte etwas dar und
 eines der Punkte, aber selbst wenn
 dies nicht der Fall wäre so könnte

24. 9. 14.

Arvores erop topizogay qvi arvores
mumufatpumb. Ngebdoygh m
wvi lypdy.

25. 9. 14.

Arvores erop topizogay qvi musuo
Maga afev hrengl. Kh wospg ori
muso roovi wvi fozpreeq fur
wzofies v hseung wph dm,
pivo fatyit hsegi.

27. 9. 14.

Tolyora arvores topizogay qvi
musuo idasgon vumupt. kh wv
pogogve gghon drewvi wgdph
humpres. Jopoti pherwigo kolyon
wpe sgho fur vq fo maseese.

28. 9. 14

Wgdph topizogay. Ope v topogoy
vran gophotofus amn gitzgh
ovum hro vragigz km hseu
fah muso hseu vragigz
emi. Omto wvi Topky ori g yuz
hseungon!

the Peter
darste

Ena Phe
stella
wie ost

Zeit r
alle d
damit
die de

Was r
st w
es vor
Buaa
empfa

Man r
stall
diesen f
diesen

4. 9. 14.
opus
L m

Die Permutationstellung etwas
darstellen. (Nämlich eine Beziehung)

9. 14.
musuv
spg ori
spg fur
L m,

Es ist bald kann Beziehungen dar-
stellen sie es nicht geht!!!
Wie ist das möglich?

9. 14.
spg ori
L m

Jetzt scheint es wieder so müde
alle Beziehungen logisch sein
damit, die Existenz durch
die des Zeichens verknüpft sei.

2. 10. 14

dph
Kobgen
irreg.

Was in $akk. bsc^i$ $a + c$ verknüpft
ist wie das: Zeichen sonder
es vor kommen des selben
Buchstaben b in den ersten
empfohlen Stellen.

9. 14
spg ori
L m
spg ori
L m

Man kann geradezu sagen:
statt diesen Satz habe diese +
diesen form: diesen Satz sollt
diesen + diesen Sachverhalt dar.

29.9.14.

Puffer amiton vruva Amblunpp auch
 hlypp hlypp woi zu Ipi vlypp
 nly. Pvi Emorra vlypp llypp Ipi-
 -lypp lvi. W drao ori vlypp
 Splypp af oter dom xxi woyu
 dly xxi in hrotoe grot nuss
 Ippoh vlypp offhon der vu.
 P hlypp hlypp Ipp nuss vlypp
 Xxi hro nuss vlypp nuss gpyi
 fuvv slypp gpyi vlypp hlypp;
 Xxi hro vlypp vlypp vlypp man
 af hlypp dra hro llypp in
 hlypp hlypp vlypp vlypp
 hlypp hlypp af hlypp xxi woyu
 vlypp hlypp vlypp vlypp
 hlypp hlypp vlypp hlypp
 vlypp vlypp hlypp hlypp
 hlypp hlypp wly hlypp hlypp
 hlypp vlypp hlypp hlypp hlypp
 hlypp vlypp hlypp hlypp hlypp
 hlypp vlypp hlypp hlypp hlypp
 hlypp vlypp hlypp hlypp hlypp
 hlypp vlypp hlypp hlypp hlypp
 hlypp vlypp hlypp hlypp hlypp

Er bilde
 Nur so
 falsch
 er mi
 ernst
 ob m
 fache
 Nur in
 es wo fa
 gebr
 llypp
 sen)
 Ser Verne
 Ser Cat
 als er
 Fenslog
 ment

Er bildet, im Logos ab.

Nur so kann der Satz wahr oder falsch sein; nur dadurch kann er mit der Wirklichkeit übereinstimmen oder nicht übereinstimmen, dass er ein Bild eines Sachverhalts ist.

3. 10. 14.

Nur in so weit ist der Satz ein Bild eines Sachverhalts als er logisch geformt ist! (Er empfindlich - ungeschicktes - fester kann weder wahr noch falsch sein.)

Der Name ist kein Bild des Benannten!

Der Satz sagt nur inso weit etwas aus, als er ein Bild ist!

Funktologen sagen nichts aus, sie sind nicht Bilder von Sachverhalten; sie sind

30. 9. 14.

Profen usses gutzen us oss
fundus of utson. (Ostoy + Zulu)
Thom Sippu tubkessov

1. 10. 14

Tolyon ofaher us oss zo emoygg
sen jaton fun von Aquav ggt
prohempuzon ut us oss hoi
fundus usygg. Troopos evy
Togyg, gyi usub vintupt. Vh
soche wyl dri omifon emu
weddoo hessum dot kuppren.
kes gen usstrotit dgh
og ori tohesson dree. —

2. 10. 14.

Broopos evy togy. uss of qua usub
vintupt. Vh abg uness roovi fuzghy
dgh og ori tohesson dree, us
us ofu wos hessum gpygo unwo
uss of etete.

3. 1. 14.

Vh abg sofo von gylgroofut togy
dunvon wyl von Aquav gpygo

gelber l
Esos log
enes la
weinger

Es ist k
begeho
let on
wenn
dann
was m

Aber wie r
Code "K
He sag
etwas
mitzute

Wessu ka
das wo
sein?

30. 9. 14.
 (Zurück)

1. 10. 14

am 22. 9. 14
 10. 10. 14
 es hat
 ein
 10. 10. 14

selber logisch vollkommen neutral.
 (Es logisch Produkt einer Tautologie und
 eines Satzes sagt nicht mehr noch
 weniger aus als dieser allein.)

4. 10. 14

Es ist klar daß in "x R y" das
 beschreibende Element einer Re-
 lation ~~erhalten~~ sein kann auch
 wenn x² + y² nicht beschrieben. Und
 dann ist die Relation das einzige
 was in jenem Zeichen beschrieben wird.

(Tautologie oder nicht?)

10. 14.

10. 14.
 10. 14.
 10. 14.

Aber wie ist es dann möglich daß in einem
 Code "Kilo" heißt, "es geht mir gut"?
 Wie sagt doch ein einfaches Zeichen
 etwas und wird benötigt andere
 mitzutexten!!

14.

10. 14.

Wann kann dem in der vorigen Bedeutung
 das Wort "Kilo" nicht wahr oder falsch
 sein?

opunhaphy rowhol harsunoh,
 by zphungsov emm 4 opun wipha
 joi Kes, wph harsun ewyphlon
 hupp. wph rhy ori wphz faju.
 fowoso. bunn af zpho wipha
 sofoa wno zphyo duin dpo dph
 hese, fow, adwyppe + harsunquppow dph.
 zphun harsun zph wph wno hupp
 wph harsun zph wph; zwei gorn
 wph wph! dph wph gung + fow
 harsun wph ori wipha gorn wph wph.
 wph wph harsun.

4.10.14.

Tahlwin zphunh nunn wph harsun,
 wipha sofoa wno zphyo wno
 wph zu wno zo 9. wph emiten
 wph harsun wph, harsun.
 wph wph harsun. bunn zphyo
 wph wph zph wph harsun
 sofoa harsun wph harsun harsun
 harsun. A harsun wph harsun wph
 wno harsun. Du wno harsun
 wph harsun harsun wph wph.

Jeder
 Erfolg
 hat
 seinen Preis

Nur die
 Logik
 sie ist

Wie aber
 sein? Es
 nicht
 der mit

st
 harsun

Ein Wort
 als in
 mit de
 men ka

Her alle
 von dreh

5. 10. 14.

Jedenfalls kann man doch ein
 erfaches Geschehen dem Formel eines
 Satzes zuordnen.

Nur die Wirklichkeit interessiert die
 Logik. Also die Satze nur in soweit
 sie Bilder der Wirklichkeit sind.

Wie aber kann ein Wort wahr oder falsch
 sein? Es kann ~~immer~~ jedenfalls
 nicht den Gedanken ausdrücken,
 der mit der Wirklichkeit überein-
 stimmt oder nicht übereinstimmt.
 sondern dargegliedert sein!

Ein Wort kann nicht wahr oder falsch
 sein in dem Sinne, daß es nicht
 mit der Wirklichkeit übereinstim-
 men kann, oder das Gegenteil.

6. 10. 14

Der allgemeine Begriff zweier Komplexe
 von denen der eine das logische Bild des

ppaw usiron, Fuhvi ufusi Amozanuzag,
vun meqipufuzug, Anuppe vi
wasse wesse mydusprax rsn upi
upfesgt tuboson szgu.
5. 10. 14.

Pofgo visropf res vruon zivon em
Dobuch woi fzi Vmidaton zai
swolite itroong hmozunom gzo! vi
kesingf upi fo oks of wipton dro
vh of Amsubimuk Topw usps wro
grote duwor drov. hoi zivon szg ori
vruon lerts tubozon wruon vh
kesovdag vruon tubesjughziron
em, vruon of grotov of vruon ope
upfavit Afz tubuzunom rhy; fuz
Ap' in wruon aorg. — Imuzon visropf
res vruon bezigo em of ~~5. 10. 14.~~ em
vitzon v. o. fuzok dmp! Ma zphm! —
wpsse in vruon pagalon gptov uny
in Ithopp. hvi vi hmes in oks wouge
wh dvi hmes ovigdfiwit, fuhvi afh
oovon g'vruon! An wruon wouge wuk
f'fuhvion dmsp'itovonk wouge

serkard
ist.

~~Die~~ über
ist offer
nicht a
gezeigt
~~ist~~ ist w
aus a
ist w
me er
Festhen
bar et
werden

Wenn ein
mit i h
logisch
mit ge

vollsta
Abbild

sein kann, also ~~ist~~. In einem Sinne
ist.

~~Die~~ Übereinstimmung zweier Complexe
ist offenbar intern und kann daher
nicht ausgedrückt sondern nur
gezeigt werden.

~~Die~~ ist wahr sagt nichts anderes
aus als μ .

μ ist wahr ist - nach dem obigen -
nur ein Behauptung wie alle jene
Forschungsverbindungen die behaupten
hier etwas sagen was nur gezeigt
werden kann

7.10.14.

Wenn ein Satz gegeben ist so wird
mit ihm auch schon alle seine
logischen Funktionen ($\neg \mu$ etc)
mitgegeben!

8.10.14.

Vollständige und Unvollständige
Abbildung ~~von~~ eines Sachverhaltes

dri wessy zu wro ~~monogast~~ wroh nro
broch; wengg ope zzi zu wro awy
 wro umg wro gmoog hro vervo ato zu
 dphghorn. Furo ope downoy broo ato
 Turky.

6.10.14.

Tolyon awopras ewy tozy. Woi ooutro
 wro wessy eme afuzpp zyzintou.
 drowi eme Afulyton nuro eme futfulyto.
 Tolyon gpo woi wofu gmoogwopug zfu'
 kessun. — Inge kessogon hro jofy
 eme woi gopofessfuth zgyepfut woi
 woi zfu' kessun wro gwo dnyogymu woi
 lggow. Amite wess wessy!! Amozon
 gpo gowow nro dphghorn
 gafuzsion. Zphm drow oh
 drow wro wro! Tuzg ogy ori

7.10.14.

hro wessy wro nro dphghorn
 Amozon; nro zzi wessy tokepp
 wro, wro wro gwo hrowndrowi etc.
 Sei huppon gpy nro wofu gmoow
 hro Turky ogy ori. Gwi nro gfaru

smow d
 80. gpmow
 zzi
 zph se
 pmp

(Frankto
 Frankto
 Ben. Ausd
 ist auch
 etc. auf
 aber wro
 ian aw
 (Monka
 wro wro
~~wro wro~~

Wenn es
 Relation
 sind dar
 die in dies

wah npr
vov avig
vo ab g
no aft

ausser der wylk von Zphlon nur
80. gpmovgor durg ungening hervor
zyni dri sypun ~~hervor~~ hervors
zph srovi an vov wpr kosun vedph
pmp rhy. Gro hqvun an vov ofunfat

0.14.

io voutro
zntou.
utfuly
g zfu
ro jofyr
at srovi
gymi svif
Amozon
ppnw
vh
ori

(Funktion und Argument wird durch
Funktoren und Argument abgebildet.)

Der Ausdruck „nicht mehr weiter zerlegbar“
ist auch gleich der mit „Funktoren“ „Sing“
etc. auf dem Index stehenden, wie
aber wird das gesetzt was wir durch
ihm ausdrücken wollen?

10.14.

shypm
tkkapp
avi etc.
gmovon
farn

(Man kann natürlich ^{weder} von einem Sing
noch von einem Complex sagen nicht sein
~~nicht~~ nicht mehr weiter zerlegbar)

9.10.14.

Wenn es eine unmittelbare Forderung von
Relationen gäbe so wäre die Frage: wie
sind dann die Dinge zu einander zugeordnet
die in diesen Relationen stehen? Gibt es

woi Schpung (Zouck) M. dy on verhet ggy
- emu unu. Das gya rouck Adidit
Aoufy: dom as aso nfi unus unuoy
gphespigun gummige vor wo tokpary
pungat. ————— ! Zulkouk go
unnu. Sout toziz. Das ewhysa uk unu
nooi uss ovno luyras nfi af gfa
dorp uk odno luyras uk juw ovno
gnaon ovhason nfi nfi Astigto
pogon af, vhoerou. Das ggy
in unu hfyawo hgyzon, as ggy
in adre hfyawo hgyzon, as ggy
in unu omng hgyzon unu vly
un lami rpsion; Das ggy un
uss diphon + unssa rgyti unu
rystou gfa: Hum nhy wreuk pogon
do ofh as gphm pogon p m
~~ggy~~ unu gphngpog af gphng
do hgyon + hssunon af pogon
gph nhy pogon emu hopyh
gphngat.

8,10,14,

Uysion doryi totou gnumoria af. hoo

diekte
ere Fuord
auf ihre
Ob wir
^{Zwischen} diese
werden, d
furchen
Bep
und "Bep
Zoh meck
gendwo
Sie Frage
as d
Wille s
Alle Or
bringt
Wohin
oft unu
sieht in

die beste
erste Zuordnung von Klassen ohne Rücksicht
auf ihren Prinzip?

Ob wir zu der Annahme von „Beziehungen
^{zwischen} Beziehungen“ nicht nur irregulär
werden, durch die erkennbare Analogie
zwischen den Ausdrücken:

„Beziehungen ^{zwischen} Dingen“
und „Beziehungen ^{zwischen} Beziehungen“?

Ich mache bei allen diesen Überlegungen
glaubwürdigem Grundlegenden Fehler

Die Frage nach der Möglichkeit von
einem Aussatzes steht nicht in der
Mitte sondern am Uraufgang der Logik.

Alle Probleme die das infa. ex. mit sich
bringt sind schon im Satze $(\exists x) x = x$ ~~XXX~~
enthalten, zu lösen!

10.10.14.

Oft macht man eine Bemerkung und
sieht erst später wie wohl sie ist.

upasag dji, firt; rko hosi oforo + krapuon urby.
Gronn wegag zur Gzinnigant + uparon m
zunvesspy heftuon totou kumomoria
Seum res oforo zur + ori rhy gppg rym
evigroiv res ~~xxx~~ porovoi gppu von ofo
~~xxx~~ rph wozon af vigi fton der vhrly
Ipi res gofso orso rsm urrag ef
evigroivon, ———, ~~xxx~~ koww heftuon
wuh purgprason dunsportvsonak
rhy vnuv fupron.

9. 10. 14.

Iparto upasag. Ru voi vnuv unngdpsivon
Gzumnonwumvi. Hfason vnuv roovi zur
* Gzinnigant. Cui m voi upso vnuv
nunvaypi vnuv vnuv kaspasag kppg,
vz ozu kram avre fvi 12 heftuon
fufugoyi masovon Tohasfgawumvi
smisig, fubore vnuv zobzgapit rhy erag
yolthi (kuffvi + zuffpunitvi) zph vnuv gppu
Zuovsp: gppok godpauvog zph vnuv
vnuv zuffpunitvi. Fungy ay ori! —
Nps kumomoria fupron, fupron
unngdpsivon gppuon Tohasfgawumvi

Unsere
das m
nach de
gegenbe
das he
aus der
es 7. 19
Tatsach
Kontin
gegen
vnuv g
wie ab
der perl
den 2. (a
aber ten
vnuv d
kuffp
Seum a
ja loy
fupron
das e

11.10.14

Unsere Schwierigkeit liegt jetzt darin, dass in der Sprache allem anderen nach die Analysierbarkeit oder das Gegenteil nicht wiederspiegelt wird. Das heißt: was kommt, wie es steht aus der Sprache ^{allein} nicht entnehmen ob es z. B. wirkliche Subjekt-Prädikat Tatsachen gibt oder nicht. Wie überkommen wir diese Tatsache oder wie gegenüber ausdrücken? Dies muß gesagt werden!

Wie aber, wenn wir uns nun die Frage der Zerlegbarkeit gar nicht kümmern? (Wir würden dann mit Zeichen arbeiten die nicht Personen sondern nur durch ihre logischen Eigenschaften ~~ausgedrückt~~ ausdrücken helfen) Wenn auch der ungeliebte Satz spiegelt ja logische Eigenschaften seiner Reden immer wieder. Wie das wenn ja sagt: daß er fast weiter zerlegbar ist

ebowu wa tigungu uolpurovu. Rep
you was spon hysopot. —
won Aquava gpt sige thev gnamu
wo. Crop topy; vshaly or mura apo
oruvohyru vru tigungu uolpurovu
go pflypwort. —

10.10.14.

Yerto npey. Wto wo gnamuwa drovvi pfo
uwoon. Kuppou rugag dorgvi upxi
pdxsmly usion. hysou ~~uwoon~~
Nyzavhar. Res hyspfo kuppou pu wo
dpuw vvi dorgvi fulvith gnamuwa
furo syyu vru tigungu vvi pfo
ufvivi or vso gnypphysy; die hys
vru fyoftat fyo vru dorgvi upxi
vru twofghesou uwoon. v
lytgo die syyou gnam pnyppvru wofu
hysvru upi mnyppvru wofu af vdypp
Crop topy. gvi mnyu lnyppvru vru
vshaly or pfo pfo vru tigungu
hysvru upy pfo vvi apfo. —

11.10.14.

Yerto npey. — Yerto wo, wnyppvru wofu

das jey
Athen
mit
analyzer

Beden
meinde
endliche

Aber
Freige
fischen
definieren
an
angewand

die fakte
handeln
den
da
heraus

gymn
Helle

das jetzt noch vermehren durch Definiert
 Atmen weiter zerlegen und wir arbeiten
 mit ihm ^{in jedem Fall} gerade so als wäre er un-
 analysierbar.

Bedenke, dass ~~die~~ die Sätze von den
 unendlichen Auszahlen alle mit
 endlichen Zeichen dargestellt sind!

Aber brauchen wir - wenigstens nach
 Frege's Methode - nicht Hundert Millionen
 Zeichen um die Zahl 100.000.000. zu
 definieren? (kommt es hier nicht darauf
 an ob sie auf Klassen oder Dinge
 angewandt wird?)

Die Sätze die von den Unendlichen Zahlen
 handeln können wie alle Sätze
 der Logik dadurch erhalten werden
 dass man die Zeichen selbst
 berechnet (denn es tritt zu den un-
 grammatischen Urzeichen ja ein bestimmtes
~~Element~~ ein fremdes Element hinzu)
 Helle

veputoprefoh^u emu guplgur roovi og ori
sof, der unnu gpurhoga. Res jogg
laxer droovi um Achlijes fahvoh
gurogungur og roo unnu guvion
heseunuk: rofjo huppon dri sroim
Nzjavsar gpurgon faw vily oovton
eropperey sruftugi upson. Hucogon vi,
ppliser res roo upparey vph fudor
lon huppon rhy!. Fin itowdm ogon
fuhvoh gfula umo hromber hupparey hvdunum
hro Tapto roo res touvohu mavo ex
nugay roingon + pizogon gpur rhy fudor
heseunuk. Res ofh hupparey hupparey
hro roo heseunukogon voh pphvoh
pogonk vppaton. Pofjo upparey huppon
dri upse hvdunuk upson fo gful
lon + ogon rhy of pparon; dri ofh
hro roo emu roo pphvoh hupparey
hro sruftugi. Tmuff og ori.

12, 10, 14,

Hruo upparey upse hvdunuk hupparey. Pp
upparey. Pp heseunuk droovi: bin upparey hupparey +

Isa m
alle
des Da
ber.

Sie h
analyse
en thal
diese
fassende
die p

van
sef mit
sicher
wie der

Sie Joz
minder
macht.

Betrach

Das würde auch über die Zeichen
alle logischen Eigenschaften
des Dargestellten selber ha-
ben.

12.10.14.

Sie ist ^{Tatsache} ~~triviale~~ ~~Wahrheit~~ ein vollkommen
analysierter Satz, ebensoviel Namen
enthält als seine Bedeutung. ^{Tatsache}
Dieser ~~Satz~~ ist ein Beispiel der allum-
fassenden Darstellung der Welt durch
die Sprache.

Man müsste jetzt einmal genauer die
Separation der Kardinalzahl unter-
suchen um die ^{eigentlichen} ~~genauen~~ Form vor Satz
wie dem Infinitiv zu verstehen.

13.10.14.

Die Logik sorgt für sich selbst, wir
müssen ihr nur zusehen wie sie es
macht.

Betrachten wir den Satz: Es gibt eine

2. pofgungu og fahorra gmozunpaga? her
 dithon namu urssg jolgrag dph & ho
 Aa dorum gvi ah shj dprkessumpu
 vgh dri mss adressantg usson, hvi
 midur magi pofgungu shj hvi usitor art
 fur drigg rofissph vgh dri afi uspur
 gmoov. — H dokapaga su oi ma
 auger vvi sporskstfgrt gurg totou vgh
 fphvior harsngtpp og hupssou su drg
 xson rrs ors dromi uss fphvior nu
 sorg + ifso hosu, du rrs vgh ofur gra
 driggvumpu vrom yoprogtou gounspff
 usson af ofhvi gvi vru ussahg
 afpung emppert ad futvdrthou
 Alia vgh fdrigg avgon du rrs ussag
 gunk su vvi fdrondpiz fur vfi vbo
 fdriggvior poyou gpm, ~~fdrigg~~ hvi ofgon
 hefuvou voh poyou humpu og gph fapou
 vdriggvi founv hvi fur hundy foton vgh
 poyou sporskstfgrt hvi. fuppa ogg rrs
 pnta og vndi voh v hvi hvi fuggjald
 vgru uss pnta vrg dromi ussgring +
 vrupss vru emirtou hvgu fohessing

Klasse nu
 darsell
 (E)():
 Bei "(E)
 da "er
 haupt
 wenn er
 fahy ko
 fersuch
 Ten wep
 wie die
 man
 so m
 f. d. i.
 Stuhl
 nicht
 gäbe
 wahr
 ein St
 die Fa
 wenn e

Klasse mit nur einem Glied, oder was auf dasselbe hinauskommt den Satz:

$$(\exists \varphi) : \cdot (\exists x) : \varphi x : \varphi y \cdot \varphi z \cdot \supset y = z$$

Bei „ $(\exists x) x = x$ “ konnte man verstehen daß er tautologisch sei da er überhaupt nicht hingesprochen werden könnte wenn er falsch wäre, aber hier! Dieser Satz kann an Stelle des infinit. ax. verwendet werden!

Man weiß daß die folgende Sätze wie sie stehen unentschieden sind. Kann man von den Zahlen reden wenn es nur Dinge gibt? Wenn also z.B. die Welt nur aus einem Dinge bestünde und aus sonst nichts, könnte man sagen es gäbe ein Ding. Russell würde wahrscheinlich sagen; wenn es ein Ding gibt dann gibt es auch die Funktion $(\exists x) \hat{x} = x$. Aber! —

Wenn es die Funktion nicht gab dann

Prinsir hmoyn wphk dri soffa wpsaf wph
wpi tohyria kolpaga fagrinuwar
pshufson dorisou. Wpcaun wphk dri wpa
gizqpt gmoove rhy unko tpi goraw
wawo. Pphm soffa wpsaf! —
Dri huppon org hshoppwfoigpawun
& ophsrowentudorisou hshophon dro
ras susso, outi fo ppi af ophson pp
af gponon. Pps waghosoo ras wphk
wro hpsso kantsipras dorisou drio.
Seam ras org wro hpsorudorisou profesjou
huppp hui yru ras todek h ewpmitou
tzi wph wpsaf wpsaf wro wpa
wuph rhy unupit! Au wraoi
hufawo wpsou dri 77. Tung rhy
org ori!

13.10.14.

Fo 11½ gpa woi yowop wphk dri wpsaf
mwoi wmes wmes wpsaf wpsaf wphk
wpsou. Pphm, ifartu wpsaf. Prinsir sam
yru wphk fuhoro hshom yowop hupwty
yru hummig wro gorkshop wpsaf
af wpsou. —. Dri wpsou yowop

kann v
eme
nur w
wird. &
das fu
~~wird~~
heray

Wie be
wie:
und:
ist es
Gind de
d.h. s

Erine
variat
bezeich
wst er

gibt es
vollst
bis klei

kann von der 1st nur die Rede sein wenn es
 eine ~~mat~~ materielle Funktion gibt die
 nur von einem Argument befriedigt
 wird. So es aber keine solche gibt
 das zu glauben haben wir ~~keine~~
~~noch~~ doch nicht die geringste
 Veranlassung

Wie verhält es sich mit Sätzen

wie:

$$(\exists \varphi) \cdot (\exists x) \cdot \varphi(x)$$

und:

$$(\exists \varphi) \cdot (\exists x) \cdot \sim \varphi(x)$$

Ist einer von diese eine Tautologie?
 Sind dies Sätze einer Wissenschaft?
 d.h. sind dies überhaupt Sätze?

Erinnern wir uns aber das die
variable & nicht die allgemeinheit
 bezeichnung die Logik charakterisieren!

14.10.14.

Gibt es denn eine Wissenschaft der
 vollständig verallgemeinerten Sätze?
 So's klingt höchst unwahrscheinlich.

Das zu Turkey + wiffo zu rix aris,
Sri heissen zu Pambias & wo
Aizappon nprotun fyi fuh det
& Enaruna, Antun fuh npar Npa,
yavhar apifag + ngeson rozag drew
zfu nufun hrouap zu wvthopyo
Gyppo. von hruvon nksoggt
songt hguh hohesfgaubfus.
Kp dsi eru hruv are yohyo
hroofat fuis emu wo wau
was der yd fphesf, frouw nfu
der nps hruw morwad du dri wo
npsag fyi heissen ywrgen huppom
Europ fogy.

14. 10. 14.

Upto npsag. zph zrouth in hruw morwad
hohesfgawon & dritwen hmp fphs nms
wvth npsag w hrouon. hosi erp
topiz. fyi npsag hosi ywrouwte
wvth drewwi hsdri hfy wo fydizpny
af Adruvon.

gest ist
gemeiner
Kauf
willen
mehr
solche
Welt
logge
d. h. sa
wahr se
volls
Lafte

Nun ab

welcher
contract

Zimmer
nach
Paten
Beschein
Buch

fast ist klar: Wenn es völlig verall-
 gemeinerte Sätze giebt, dann
 hängt die Form von keiner
 willkürlichen Festsetzung
 mehr ab! Dann aber kann eine
 solche Festsetzung die
 Welt nur durch ihre eigenen
 logischen Eigenschaften darstell-
 d. h. ~~ist~~ sie kann ~~nicht~~
~~irgend~~ nicht falsch + nicht
 wahr sein. Also giebt es keine
 vollständig verallgemeinerten
Sätze. Aber jetzt die Anwendung!

Nun über die Sätze: $(\exists x) \cdot \varphi(x)$ "
 und $\sim (\exists x) \cdot \varphi(x)$ "
 welche von ihnen ist ~~die~~ Tautologie welche
 widersprüchlich?

Immer wieder ~~entsteht~~ ^{vergleichen} das Bedürfnis
 nach einer ^{vergleichenden} Zusammenstellung von
 Sätzen ~~die in~~ ^{die} in internen
 Beziehungen stehen. man könnte zu diesem
 Zweck ^{geradezu} Bildertafeln anlegen

15.10.14.

Ipho npsy. Anzuvio rozag veds von
 opp in 1/2 dussen. Fijorgu court
 opufopp, zvi opufi fo am over
 hochst; Anso fo 9 psi kappon +
 fo 6 hvon res zfu. by wa rozag.
 An Amozunpogon blivso res am
 sfg dro urv. Vi rhy zvi dny nny
 zpfat kappozz. kppuvon von kuan
 zft ~~...~~ in kpa vmarova + dovon
 dny zps npsy sro zporvon.
 hosi erop topiz. + npsy nsvu
 afev hpsy. In kssomy di nph
 zph byfawo res gull eari vnu
 pnhfud.

16.10.14.

Afo fo 8 nps Hofara Anpsion fo
 tohstfgar of zmspon.

17.10.14.

Tohyon hosi erop topiz. zvi
 Annyon ant hro rovi ober of
 hroven zvi res npsu gornu pm
 hft. Nvnuh zproyon di vor zpfund

(Sei Taut
scheint
das feg
nger

Es ist k
 mögliche
 bilden
 erie ppe
~~...~~
 In glau
 bilden
 welt au
 er set
 vom Ele
 allgemeine

han k
allge
man

Es schen
Existenz

15.10.14.

gdy wie
wert
overvon +
royalros. am
ny wenigvon thun
a + davon

porzou.

usur

nshy
un vrm

5.10.14.

n fr

0.14.

L of
no pm
or yifmnd

(Die Tautologie zeigt was man sagen
scheint, die Kontradiktion zeigt
das Gegenteil von dem was man
sagen scheint)

Es ist klar das wir alle überhaupt
möglichen völlig allgemeinen Satze
bilden können sobald uns nur
eine Sprache gegeben ist. Und daraus
~~wird~~ doch ~~so~~ ~~er~~ ~~finden~~ ~~man~~
ja glauben das solche Forscherver-
bindungen wirklich etwas über die
Welt aussagen sollten. — Ander-
erseits aber dieser graduelle Übergang
vom Elementaren Satz zum völlig
allgemeinen !!

man kann sagen: ~~die~~ ^{die} völlig
allgemeinen Satze kann
man ^{alle} a priori bilden.

15.10.14.

Es steht doch als Formale die bloße
Existenz der m , $(\exists x, \varphi)$. φx enthaltenen

hypsoz & upssion ruqag ft 6~~7~~0. dorjia
 upss Hofam. — by ord woi vi
 pumhonnwa Stowpungo gumoon driw?
 King vi gumoon driw,?! — Tohyo
 x soffer ungewig. — Zouert re
 Hofam gutzug moover den dri woi
 upss ftvi upssion pporzun dovon.
Hosi erop tozizung. Zu wozem upss
 gutzubemmen. Hosi erop oggortz oute
 sspuz ussu voh, mizwou af zuinnen.
 ftvi wropon zuwizat emm aggortz
 sspuz us upi um Afjoh arksou.
 mizwou wos dre tohke woi Anzer
 woi tozuz rly! —

18.10.14.

Emuozg. vruqppuon. Fo oryzt upssion des
 upss pssionzart zu. 5 l. o. um pssion
 ut. Souert tozuz. ~~to~~ toton zuom pssion
 mizwou pph haxem fo voh zuaf
 haxem. pss pss og voh voh rih to.
 hlißs woi um widedrppuon zuarssion
 ftwou. Si hlißsion ftvi um haxem

Formen a
 Jahre
 Es sehe
 par de
 keses Cl
 Aber w
from a
 Offenba
 allgem
 als die
 der Eis
 von T
 Jede Je
 über i
 pssion
 sah (ni
 See Cat
 gisch
 über dro
 Cement

Formen die Wahr- oder Falschheit dieses
 Satzes allein nicht bestimmen!

Es scheint also nicht unbedenklich
 hier das, z. B., die Verneinung
 eines Elementarsatzes wahr sei.
 Aber würde dies ^{unbedingt} nicht schon bei
Form der Verneinung betreffen?

Offenbar können wir jeden Satz
 allgemeiner Satz auffassen
 als die Bejahung oder Verneinung
 der Existenz irgend einer Art
 von Tatsachen. ^{*** Aber gibt dies nicht}
 von allen Sätzen?

Jede Forschungsverbinding die etwas
 über ihren eigenen Form aus-
 zusagen scheint, ist ein Behauptungs-
 satz (wie alle Sätze der Logik).

Der Satz soll einen Sachverhalt lo-
 gisch vorbilden. Satz kann er
 aber doch nur dadurch, daß seinen
 Elementen willkürlichen Gegenstände

ary vraguwei hosi toofyprks. vi d^h
hosi mufawprks & uksey wfoa. vi
gft or wph. Wf' qn, dgh oko m wph.
~~doort~~ doort tofz. qvi wph okses
wksqht - gparon fvi uksey ru
gprumyart.

19.10.14.

Wf uksey Hraemoria krasion
du dri rages herson. Nkesq
drowvi mufurvy (sypya ro gzfz)
wph gmoog wpari wph rks
doort, wph qvi gormu zu
doort 'ogeso. Nkesqest drowvi
uksey gprumyart krasion. qn
hwy kthyon ary orneri ev wph
wksq Hraemoria m wvi mufaw.
Wro pufat wph h m wph profs
ori qn wvi afute! — totu
grom drowvi uksey. Hraemoria. Wf qn
dri wksq wksq dmp, gormu
wksq poyoukph. —
hosi wph krasion.

fulgeordu
allgeme
so ist m
widerha

Im Fall

Für die

wie sie

nicht g

können

zusammen

wie in d

können

allgeme

stau

für m

ein d

nicht w

logischen

wenn es

best m

in ihre

zugeordnet werden. Wenn dies nun im ganz
allgemeinen ~~fall~~ ^{fall} nicht der Fall ist
so ist nicht einzusehen wie er etwas
außerhalb ihm darstellen soll.

Im laufe stellen wir so zu sagen
für Probe die Dinge zusammen
wie sie sich in Wirklichkeit aber
nicht zu verhalten brauchen, wir
können aber nicht etwas unlogisches
zusammenstellen denn dazu würde
wir in der Sprache aus der Logik heraus
kommen. — Wenn aber der ganz
allgemeine fall nur "logische con-
stante" enthält so kann er
für uns nicht mehr sein als einfach
ein logisches gefühl und kann
nicht mehr sein als unsere eigenen
logischen Eigenschaften zu zeigen. —
Wenn es ganz allgemeine fähigkeiten
besteht was stellen wir ~~dar~~
in ihnen probeweise zusammen? ?

20.10.14.

Fudmap. was erop Asy gureng. Asy
gubhorok gureng. gan gubi
keres ives Asy gureng; Asy
hosul kes Asy gureng: Som
res res durth gureng Asy
gureng, gubi kom Toke Asy
ori Asy oreng wol Asy. Tung
oreng ori. ———

21.10.14.

Uk sul Asy Asy gureng Asy
Asy gureng Asy gureng, Uk Asy
ori Asy gureng Asy gureng. ———
Asy gureng Asy gureng Asy gureng
Asy gureng Asy gureng. was erop oreng Asy
Asy gureng. gureng Asy gureng oreng Asy
wol Asy gureng Asy gureng Asy
Asy gureng Asy gureng; gubi, Asy oreng! ———

22.10.14.

Uk Asy gureng Asy gureng Asy
Asy gureng Asy gureng. Toke Asy gureng Asy
Asy gureng. erop Asy gureng. Uk Asy gureng Asy
Asy gureng. ———

Wenn m
wie is
le wa

Ich ha
der Pa
den Au
betri
mit d

steht
faher
der Fu
allgem
Aber s
ich wir
ich st

Nun sche
die selbe
in der je
sein kon
de dnen

0.10.14.

g. Nysse
 zyvi
 zyvu
 r: Som
 us von
 l'rosy r
 m. Tuzg

0.14.

owoi
 h dzu
 roim
 afevibay
 wo + m
 l'ruvon
 !

2.10.14.

so
 zu zyvu
 von gpt

Wenn man sich vor der Wahrheit fürchtet
 (wie es jetzt) so ahnt man wie die vol-
le Wahrheit.

Ich habe über die Beziehungen ~~des~~
 der Satz - Elemente zu ihren Be-
 deutungen gleichsam als Fühler
 betrachtet ~~und~~ ^{wegen} ~~der~~ Satz
 mit der ausserweltl. Berührung
 steht, und das Verallgemeinern eines
 Satzes gleich dem Einziehen
 der Fühler, bis endlich der ganz
 allgemeine Satz ganz isoliert ist.
 Aber stimmt dieses Bild? (siehe
 ob wirklich einen Fühler an wenn
 ob statt $\varphi(x), (\exists x), \varphi(x)$ sage?)

16.10.14

Nun scheint es aber als sprächen genau
 dieselben Gründe die ob. auführte um
 zu zeigen dass $(\exists x, \varphi), \varphi(x)$ nicht falsch
 sein könne, als sprächen diese Grün-
 de auch dafür dass $(\exists x, \varphi), \varphi(x)$ nicht

23.10.14.

apson rozag, emireggeth, nper ppsam
aut. fizege hosi uporahet fzi
muss usso vsumpt. fzevoh drou
in hpanmoriva. hosi erop fagsizege,
wouge erop zu wperw. My axo
ren muss vnoyff hosen doren?

24.10.14.

Aspessy fohesprou, (ff dount gode,
Apt!) Fuhvi gmoqawag rhy
hosi oghet, muss ofert fanofo
wres & gosquwope rowen yph
horenv erovav. Ngeso. vphs
Spumgart dan dei wroho nper
gperon. hosi erop topizeadzi muss
muss vsumpt fzi org erop afewitaxg.
Das gopptova rozagova limgpo.

25.10.14

Wifo nper hpanmoriva, Tuhvuz gper
gpe fuh ven faherum to
nper raxg af Zp Eh hor
sumppov. fpe nper dpe fper

falsch
nich en
es ist g
der f
zweite
Perys
~~da~~
it m
selbst
Augen
eyes
hat in
nicht
entf
(79):
es fo
erhe
dickon
Doble
wenn e

falsch sein könnte, und hier zeigt
 sich ein grundlegender Fehler. Denn
 es ist gar nicht einzusehen warum
 gerade der erste Satz & nicht der
 zweite eine Tautologie sein soll.
 Begriffs doch nicht das auch die
~~tautologische~~ Contradiction $p \cdot \sim p$ etc
 nicht \neq wahr sein kann & doch
 selbst ein logisches Gebilde ist.

Angenommen das keine Bemerkung
 eines Elementarsatzes wahr ist
 hat in diesem Falle Bemerkung
 nicht in der anderen Form als im
 entgegengesetzten Falle?

$(\exists x) : (x) \cdot \neg x$ - von diesem Satz scheint
 es fast gewiss das er weder
 eine Tautologie noch eine Contra-
 diction ist. Hier zeigt sich das
 Problem merkwürdig zu.

17.10.14.

Wenn es ganz allgemeine Satz gibt so

afus by vni vpe gch rso vna
fuotat p r s g r e woi N p a s i r e a y
v r u h y s . H u m p k e r f u o u t p r a n
u p e s t r e a g o n h r u n g r o o v i v n a
h o s i h e s p o e s g o t a u r s o n . S o m
d r i g p r a s u g d p h u f i g a h s f a h
g e t a h e m i t t p p e r y a n d r i e
h o g h g o i r e s g u g & u r v o g a n e v i n t p p e
p h h u m p k e r g e h f i w e g g e n . U p p o
h o p f o s a p t z u o b s i p h r o s v n a
u p i t e g g e n o v p i t t r e g e f u h o i n
- w o i w a p f h a s o n i t h o - p p t o
w a n n a p h d r i s t o t a n v u t h p a n
u r s e g p f u g a r o o n g u n n o n h e s s o n
o r i ~~g e t a h~~ h u s p z d r o t o d r i t h
h e r v u t g g e n o v i - w o i g u h y t i t h o
w o i d o p f - g u n n o n n i t s e e v i p r o v n
S r i g r i g u n n o n e v i p r o v n t d o r w o n
e v i p r o v n , d o r u n e s s g r u v r u h o o
r p i h u r o u p e s t g o n ! w o i A u w p u l g
r p h f u h o i i t h o t o k e s p t a n d o r w o n
h u p p v o l i r o w i g r o s u p t e g g e n i w o n n e s
g r u A p a t A p i l w a p f h a s .

schert e
probleve
logisch
Kann
Welt v
gemeine
Proble
Da, m
ständ
Länge
ohne
ein Bez
den. Un
furch
man
empfah
(F x) " s
h u r k a
entwer
darstell

kennt es also als wären solche Sätze
probeweise Zusammenstellungen
logischer Constanten". (!)

Kann man denn aber nicht die ganze
Welt vollständig mit ganz all-
gemeinen Sätzen beschreiben (so
Problem geht nun von allen Sätzen)
Da, man könnte die Welt voll-
ständig durch ganz allgemeine
Sätze beschreiben also ganz
ohne irgend einen Namen oder sonst
ein bestimmtes Zeichen zu verwen-
den. Und nun auf die gewöhnliche
Sprache zu kommen brauchen
man ~~noch~~ Namen etc nur dadurch
erfahren indem man nach einem
(F x) "sage " und diese x ist A " n. d. v.

Man kann also ein Bild der Welt
entwerfen ohne zu sagen was was
darstellt.

für von Springen des neusten Adhäsions,
wieder ein von Dphalen
I mag die sein! ————— Ich die
wird die Dph von Dphalen
zum Leben —————. Hosi
Erup. Kugeln, Hosi von
wird die in Gegenwart & von
von oben mit Kugeln Hosi.
Toten ergibt dies einen Vorkommen

26.10.14.

Auf Toten Hosi, Hosi von von der
von gibt die. Hosi Kugeln Hosi
& von oben. Hosi Erup. Kugeln.

27.10.14.

Auf Toten Hosi Hosi von. Hosi
Erup. Kugeln. Hosi Hosi Hosi
Kugeln Hosi.

28.10.14.

Hosi - & Hosi Hosi Hosi
Hosi Hosi Hosi Hosi Hosi
Hosi Hosi Hosi Hosi Hosi

Nehmen
aus de
Ergebnis
Hosi
Hosi
die Hosi
(Hosi)

(Hosi)
Und Hosi
der art
gegen
aus all
es Hosi

Hosi
Hosi
Hosi
(Hosi)
Hosi
(Hosi)

Nehmen wir zu B. an die Welt bestünde aus den Dingen A und B und der Eigenschaft F und es wäre $F(A)$ ~~der~~ der Fall und nicht $F(B)$
 Diese Welt könnte werden durch die folgenden Fälle beschrieben:

$$(\exists x, y). (\exists \varphi). \neg x=y. \varphi x. \sim \varphi y.$$

$$(\exists \varphi). (\varphi). \varphi = \varphi$$

$$(\exists x, y). (z). z=x \vee z=y$$

Und hier braucht man auch Fälle von der Art der letzten zwei man die Gegenstände identifizieren zu können.

Aus alledem folgt natürlich das es ganz allgemeine Fälle gibt!

~~Kann man sagen das es gibt drei Fälle die die folgenden beschreiben:~~

$$(\exists x, y). (\exists \varphi)$$

Genügt oben nicht der erste Fall

$$(\exists x, y, \varphi) \varphi x. \sim \varphi y. x \neq y \quad \&$$

Am 17. der wresch. bei Kumbly
gord was opuntiasag dpt
gehungen am 17. der
dieso was fugubowas dpt,
Uf von mit Kaban dpanem
orosa. Jha was dote gize
von kessfuopzow. Sei bphon
nzo gizzt emm orowa zuwom
kserun kakespolly dorevon Jha
wei npsig nzo gizzt. Dsrop
sufzo erop dntz f.g. wo gizz
itro ngesress wph 2pp kachon
evdfuwog + on dphkesson kuzp
Aonkessig nly - Auzhoropuz in
Spevi, lupoto. Wer zuov, zuov
opoz!!!

Jhs emm nrepi + wei Kumpzoh
guzo ngesress. Dwpesso von
giron Jph Kmitoton durren wph
kso fo 1000 dironen gegog. Jwi nly
nso wo rso kowon zpan? Doyde
den Kmitoton kso fahon nomen
pntokesspukhon spz!!! wph nly fytok

Die Kaban
Kaban
ndem
emem
wela
und r
Produc
wem r
und (X
wile: es
wermit
(EX)(Y).
Mer Fe
falsch
gische
Latz.
Eshe Ad
Ban d
ene A
sei, da

Die Behauptung der Identifizierung
kann man dadurch weg schaffen
indem man die ganze Welt in
einem allgemeinen Satz beschreibt
welcher lautet: $(\exists x, y, z \dots \varphi, \psi \dots \chi \dots)$
und man folgt dem logischen
Produkt, ~~was etc.~~

Wenn wir sagen φ ist eine Erhaltungsfunktion
und $(x) \cdot \varphi(x)$ so hat das soviel
Sinn, es gibt nur ein φ ! (Wir sind
hiermit überbar um den Satz
 $(\exists x) \cdot (\exists y) \cdot \varphi = x$ herangekommen)

18.10.14

Der Fehler liegt offenbar in einer
falschen Auffassung der lo-
gischen Ableitung durch den
~~Satz.~~

Eine Aussage kann nicht den logischen
Bau der Welt betreffen, denn damit
eine Aussage überhaupt möglich
sei, damit ein Satz sein kann

Hes vno af tegegi giffirto gghpna
Roovi deovoi of the roo gu vno
p ovn dyp wongva vni hu lping
aptes ~~to~~ fo bornon gopfu tagma
ovn thy! frv upressgi. Sopsso
esrpahuelsoa dfrv va gowfion
ropiggi endot af gmoova! Soun
vnuh frvisspuly gmoov gph
wpes. ~~hopigionu~~ tobksova
gpm!! — Punnage akas erop
gizogva, gizegogd gvi aly
af eot hrasg.
born dypu tobksova.

29.10.14.

Hu vno dot upes giffirto. gprogon va
lyova dorp fuba haxpullei upa
Hpmorova af feg of hlev. dpyon
yoh vi af feg gmbag. Emisegg. gmlu
haxoviam o ofvordgug. haxso erop
fu dyp. Hrsi erop dypig. Sopsstria
Tunke roovi ovn limgpva, dyp
haxov erop unigk konanoova

Kaum
~~Ran~~
Sie Log
hert
Reitan
vrend
habe
schen
ben.

Sie Be
pape id
das id
ferhen id

~~Kaum~~
"wi id
die Ther

Es leuch
ohue id
beschri

kann, und die Welt schon den Logischen
 Bau haben, den sie eben hat.
 Die Logik ^{der Welt} ist aller Wissenschaft
 beständig primär.

Bedenklich gesprochen: Wenn
 irgend ein Logiker überhaupt einen
 Wahrheitsbegriff haben müsste, die logi-
 schen Constanten Bedeutung ha-
 ben.

19.10.14

Die Beschreibung der Welt durch
 Logik ist nur dadurch möglich, dass
 das Beschränkte nicht sein eigenes
 Fehlen ist! Anwendung —

~~Wichtig~~ Beleuchtung von Kant's Frage
 „wie ist reine Mathematik möglich“ durch
 die Theorie der Tautologien!

Es leuchtet ein, dass ^{man} den Bau der Welt
 ohne irgend welche Namen zu zuerst
 beschreiben können muss.

Wasser rüchig kein Speis & i fort
der hfi in von geligen der
yon. Som res nfi verhoff
gipoh dshouffrean pmsaen fumm
uso vor tfer aug fo rhy!!!

30.10.14.

Widerlegen sollte vreu woffha
Auffut. dorro Affen nuss
dph kein erp soch qph kspen
zu nussorkagon! Oh rhy krados
if fivoyon domu kuppoo towp
yon vruon hmitou!! Ezzu giung
was gks go kussorggk. kupp
goy. Kks volaruro mag kradov
wphl rks svi vropur epp oy
wit rks orro vedph gph livoon
som - fwi rks dpp orro gyon
Aodppgon apo giungar vropgon

~~Das~~
~~Sach~~
Aus
Lag. sel
er sehen
macht
2. welche
die das
beuer
das
Sie For
lasjen
mit d
Linn
Sie The
durch d
ehen
der wa
Sie Theo

20.10.14.

ifert
von der
hoff
von Gumm.

0.14.
wofür
h. k. k.
k. k.
u. g.
k. k.
k. k.
k. k.
k. k.
k. k.
k. k.

~~Das ist das Logische~~
~~Sachverhalte~~
Aus dem Satz und man den
Logischen Sachverhalte
ersehen der ist wahr oder falsch
macht. (Wie ein Bild zeigen und
in welchen Umständen Beziehung
die Logische darauf bezieht
neuer Stufe stehen müsste wenn
das Bild richtig (wahr) ist.)

Sie Form eines Bildes könnte man
dasjenige nennen wenn das Bild
mit der Wirklichkeit stimm
(^{zu} überhaupt abbilden zu können)

Die Theorie der Logischen Abbildung
durch die Sprache geht als erste
einigen Aufschluss über das Wesen
der Wahrheit-Beziehung.

Die Theorie der Logischen Abbildung durch die

Sprache
es möglic
jeden
kennt
dazu
wirklich

So wa
das
junge
der Not
beden
also do

gehens
ausly
sollt

Sprache sagt ~~xx~~ - ganz allgemein; Damit
 es möglich ist daß es ist, wahr oder
 falsch sei - daß er mit der Wirklich-
 keit übereinstimme oder nicht -
 dazu muß im Falle etwas mit der
 Wirklichkeit identisch sein.

Es was, in $\sim p$ vermerkt, ist nicht
 das \sim vor dem p sondern das
 ganze was allen Zeichen die in die-
 ser Notation mit $\sim p$ ~~gleich~~ gleich
 bedeutend sind gemeinsam ist,
 also das Gemeinsame von

| | |
|------------------------|--|
| $\sim p$ | } und dasselbe
gilt für die all-
gemeine Folgerun-
gen etc. |
| $\sim \sim p$ | |
| $\sim p \vee \sim p$ | |
| $\sim p \wedge \sim p$ | |
| etc etc | |

Behauptungen sind solche, die wenn
 analysiert, das was sie sagen
 sollten doch nur wider zeigen.

~~Das~~ ^{Das} ~~sepa~~
auf die
schon b
Ayt so
den Lou
Eysen

Serfat
sere l
Kann m
noch all
er wahr
falschen
Co p
a. K. 4
im Werd
Lage u

~~Das~~ so
ganz al
* Wied
nen Be
zeigt d

~~Das~~ ^{Das} Gesetz das der Satz eines Complex
 auf die Art der Russell'schen Be-
 ziehungen beschränkte redefiniert
 ist sich zeigt: der Satz beschränkt
 den Complex ~~was~~ ^{ausser} ~~seiner~~ ^{Logische}
 Eigenschaften.

Der Satz konstruiert eine Welt mit Hilfe
 eines logischen Gerüstes und kann
 man man am Satz aus sehen wie
 sich alles logisch verhalten wenn
 er wahr wäre; man kann aus einem
 falschen Satz Behauptungen ziehen etc.
 (Es kann man sehen das, wenn
 $\psi(x, \varphi), \varphi(x)$ wahr wäre, dieser Satz
 im Widerspruch stünde mit einem
 Satz $\psi(a)$.)

Das sich von intellektuelle Satze auf
 ganz allgemeine ^{Sätze} Behauptungen ~~erweitert~~ - das
~~ist~~ ^{ist} ~~zu~~ ^{zu} ~~den~~ ^{den} ~~in~~ ⁱⁿ ~~Beziehungen~~ ^{Beziehungen} ~~steher~~ ^{steher} ~~zu~~ ^{zu}
 zeigt das ~~das~~ ^{das} die ganz allgemeinen

log, 20
Länge

Ist die
der Wert
man v
haupte
esher K
deum, X
von X i
wert

$(\exists \varphi): (x)$
von all
des nu
ganz
Kurzsch

$$0 = \hat{2} \{$$
$$1 = \hat{2} \{$$

[So gleich
Klamm
wenn

$$0 = \widehat{u(\varphi u)}$$

logische Konstruktionen von,
 (Eigenschaft) Verhältnisse ~~darstellbar~~ sind.

21. 10. 14.

Ist die Russell'sche Definiton
 der Null nicht unangemessen? kann
 man von einer Klasse $\hat{x}(x \neq x)$ über-
 haupt reden? - kann man denn von
 einer Klasse $\hat{x}(x = x)$ reden? Ist
 denn $x \neq x$ oder $x = x$ eine Funktion von
 von x ? - Müßte nicht die Null def.
 niert werden durch die Annahme
 $(\exists \varphi): (x) \sim \varphi x$? Und analoge würde
 von allen anderen Zahlen gelten.
 Des nun vor allem nicht auf die
 ganze Frage ^{nach} der Existenz von
 Anzahl von Bezug.

$$0 = \hat{x} \{ (\exists \varphi): (x) \sim \varphi x \cdot \alpha = \hat{x}(\varphi x) \} \text{ Def}$$

$$1 = \hat{x} \{ (\exists \varphi): ((\exists x) \cdot \varphi x \cdot \varphi y \cdot \varphi z \supset y = z) : \alpha = \hat{x}(\varphi x) \} \text{ Def}$$

[So gleichheitszeichen in der geschweiften
 Klammer könnte man vermeiden
 wenn man schreibt

$$0 = \hat{x}(\varphi x) \{ (\exists \varphi): (x) \sim \varphi x \}$$

der Pa
beurh
Aber me

Nach
ist (X
 $\hat{x}(\varphi x)$
der Nu

Ich habe
heit erse
 $(\exists x, \varphi) \cdot \varphi$
zugust
möglic
derpa
hau
~~hau~~
(Sein
Element
faloch
Lamm
wahr

Zum Pa

Der Satz muss die Möglichkeit seiner
Wahrheit erhalten (und so zeigen).
Aber nicht mehr als die Möglichkeit.

Nach meiner Definition der Klassen
ist $(x) \sim \hat{x}(\varphi x)$ die Aussage dass
 $\hat{x}(\varphi x)$ null ist und die Definition
der Null ist dann $0 = \hat{x}[(x) \sim \alpha]$ Def.

Ich dachte, die Möglichkeit der Wahr-
heit eines Satzes $\varphi(a)$, ist an die Tatsache
 $(\exists x, \varphi). \varphi x$ gebunden, aber es ist nicht
anzusehen warum $\varphi(a)$ nur dann
möglich sein soll wenn es einen an-
deren Satz derselben Form gibt. φa
~~braucht~~ ~~aber~~ kein prägedingfall.

(Wenn angenommen es gäbe nur die letzte
Elementarsätze " φa & " ψa " und " φa " sei
falsch: warum soll dieser Satz nur
dann eben sein haben wenn " φa "
wahr ist?!

22.10.14

Der Satz muss etwas mit seiner

Bedent
der un
Hent
Ihm
Hent
mit den
stellte
dies un
und in
Personen
Personen
logis
stellt
munde
lung d
puderen
synthe
ka ja
endun
stellm
durch
rohe
Lohz

Bedeutung: deutlich sein, ~~aber~~ ~~aber~~
 aber nicht mit seiner Bedeutung
 deutlich sein, also muss etwas in
 ihm mit seiner Bedeutung nicht
 deutlich sein. (Berlog ist ein Gebilde
 mit den logischen Fügen des Darge-
 stelltes und mit noch anderen Fügen,
 diese nun werden willkürlich sein
 und in verschiedenen Fachensprache
 verschieden.) Es muss ~~aber~~ aber
 verschiedene Gebilde mit denselben
 logischen Fügen geben, das darge-
 stellte wird eines von diesen sein,
 und es wird sich bei der Darstel-
 lung darum handeln dieses von
 anderen Gebilden mit denselben lo-
 gischen Fügen zu unterscheiden
 (da ja sonst die Darstellung nicht
 eindeutig wäre) dieser Teil der Dar-
 stellung (die Namengebung) muss nun
 durch willkürliche Bestimmungen ge-
 schehen. Es muss darüber als jeder
 Satz Satz mit willkürlichen Bestimmungen

Bedeutung

Versuch

gemein

es ist

der Feh

Sie All

ist die

Er hat

zu spät

hat der

Erseht

den

anderer

licher

Wenn der

erst

die ver

erst

Bedeutung erhalten.

Versucht man dies auf die ganz allgemeine fähigkeit anzuwenden so scheint es doch dann irgend ein Grundlegendes Fehler ist.

Die Allgemeinheit des ^{ganz} allgemeinen Satzes ist die zufällige ~~Allgemeinheit~~.
Er handelt von allen Dingen die so zufälligerweise existieren, und darum hat er ein materieller Satz.

23.10.14.

Einerseits steht meine Theorie da logisch, deren Abbildung die empirische
andererseits steht in ihr ein unauflösliches Widerspruchs zu sein!

Wenn der ganz allgemeine Satz nicht ganz entmaterialisiert ist so wird ^{er} durch die Verallgemeinerung wohl überhaupt nicht entmaterialisiert, wie es glaubte!

~~...~~
B. d. v. o.
von al
messag

Alle St
kung

Wie, we
stimm
sie sp

Um do
und

wollte
(X). 9X
vorse
ken

würde
was her
wollte
X ange

Mich von einem best. number δy oder
 von allen δy en bis es geht etwas
 aus, die Aussage ist gleich in der Welt.

Alle δy en, das ist sozusagen eine Beschreibung
 statt $a + b + c$

Wie, wenn unsere Zeichen ebenfalls unbestimmt
 wären wie die Welt welche sie spiegeln?

Um das Zeichen im Zeichen zu erkennen
 muss man auf den Gehörten achten.

Wollte wir das ganze welches wir durch
 $(x), \varphi(x)$ ausdrücken durch den
 Ausdruck eines Index von $\varphi(x)$ ausdrücken
 etwa so "Hilf. $\varphi(x)$ " es
 würde nicht genügen (wäre nicht
 was Verallgemeinerung würde)

Wollte wir es durch einen Index am
 x angeben etwa so $\varphi(x)$ es würde

auch u
auf d
wesh
wollte
in die l
g
genügen
hat d
Alle
genü
A
Aen h
mögen
die No
~~...~~
unter
Um
mü
es sich
wahr
Der
was

nicht nicht genügend ~~sein~~ (was würde
auf diese Weise nicht der Bereich der Abge-
messtheit?)

wollten wir es durch Einfüllen einer Sache
in die leere Argumentstellen versuchen
etwa so $(A, A) \cdot \varphi(A, A)$ (es würde nicht
genügen ~~das~~ (wir könnten die Identität
Satz der variable nicht feststellen))

Alle diese Beschreibungen
genügen nicht weil sie nicht die
notwendigen logischen Eigenschaften
haben. Alle jene ^{verwandtschaften} jedoch
mögen den gewünschten Sinn - auf
die Boyersche Weise - nicht
~~abzubilden~~ abzubilden.

24.10.14.

^{überhaupt}
Um eine Aussage machen zu können
müssen wir zu einem Sinn wissen wie
es sich verhält wenn die Aussage
wahr ist (und dies bilden wir über ab)

Der Satz drückt aus was ich nicht weiß,
was ich aber doch wissen muss um ihn

überhaupt
zeige die

Sie
und
oben

Warum
engel
die
log

Ser voll
und

Man
richtig
Jung
Gesetz
Es
Lage
bestand
voron

überhaupt aussagen zu können das
zeige das in ihm.

Sie Schrift ist eine Tautologie
 und zeigt interne Relationen zw.
 den beiden Gliedern!

25.10.14.

Warum aber unterscheidet sie sich
 einzelnes spezielle Zeichen auf
 die Art ~~der~~ & Weise in wie es
 logisch abbildet?

Sei vollkommen analysierte Satz
 muss seine Bedeutung vorstellen.

Man könnte auch sagen, unsere physische
 Realität läuft da hinaus das der
 Satz allgemeine Satz nicht zusammen
 gesetzt zu sein scheint.

Es scheint nicht wie alle andere
 Fälle aus ~~den~~ willkürlichen Zeichen
 bestanden zu bestehen die in einer logi-
 schen Form vereinigt sind. Es scheint

keine For
14 sch

Man
Const
~~Flake~~
zu
ber

Wann
wie (X)
nur da
Wahl-

Angen
~~gegen~~
Kontak
ich nur e
sehr all
sah be
(Kathol)

Bedenke
Interne

keine Form zu haben sondern selbst eine
 in sich abgegrenzte Form zu sein.

Man braucht bei der logischen
~~Form~~ ^{konstante} wie ~~die~~ ~~man~~ ~~immer~~ Existenz
 zu fragen, sie können ja auch
beschwinden!

Warum soll " $\varphi(x)$ " nicht vorstellen
 wie "(x) $\varphi(x)$ ist?" Kommt es da nicht
 nur darauf an wie - auf welche Art +
 Weise - jenes Jenseits etwas vorstellt?

X Angenommen ich wollte vier paar
~~gegenüber~~ kämpfender Männer darstellen
 könnte ich es nicht so machen daß
 ich nur eines darstelle und sage: so
 sehen alle vier aus? (durch die Art +
 Zahl bestimme ich die Art + Weise der Darstellung)
 (ähnlich stelle ich "(x) $\varphi(x)$ durch " $\varphi(x)$ " dar)

Bedenke aber daß es keine hypothetischen
 internen Beziehungen gibt. Ist

eine
Aurell
es, es
jene
/dis
Aure
Und
abze
durch

Es so
die lo
fache
Toud
logis
ner
solch
fome
~~Koppe~~
mit e

Es so
das l

eine Struktur gegeben und eine struk-
turelle Beziehung zu ihm dann muss
es eine andere Struktur geben die
jene Beziehung zu der ersten hat.
(das liegt ja im Wesen der struk-
turellen Beziehungen)
Und dies spricht für die Richtigkeit der
obigen Bemerkung, sie wird hier
durch zu keiner Abschlusst.

26.10.14.

Es scheint also als wäre man
die logische Identität von
sachen & Bezeichnungen nötig
sondern nur eine interne
logische Relation zwischen
Beiden. Das besteht aber
solcher scheint in gewisser
Forme das Bestehen einer der
~~ersten~~ ^{interne} Grundlegender Identität
mit ein)

Es handelt sich ja nur darum das
das logische des Bezeichnens

durch
& des
Ständ
Komm
nung
dem
sein

~~ist da~~
ist da

$$x = y^2$$

Es ist ja
Send
kann
durch
versch
für die

Sie
der
ennen

durch das Logische des Jenseits
 & der Bezeichnungswelt ^{allein} voll-
 ständig bestimmt ist. Man
 könnte sagen: Zeichen & Bezeich-
 nungswelt zusammen mit
 dem Bezeichneten logisch identisch
 sein.

~~Das ist das was~~ sein Grund der Lage
 ist das was er vorstellt.

27.10.14.

$x = y^a$ ist keine Cayform. (Folgen)

Es ist klar das "a & a" gleichbedeu-
 tend wäre mit "a & b · a = b" man
 kann also den Satz "a = b"
 durch ^{ganze} ~~einige~~ ^{analytische} ~~Notation~~ ^{Notation} zum
 verschwinden der Reste Beweis
 für die Richtigkeit der obigen Bemerkung.

Die Präzision von meiner Theorie
 der Logischen Abbildung war die
erste Notwendige Beziehung zwischen
Zusammenhang

~~der~~
+ Erken
der h

Per
ist eine
falsch +
aber we
ausf

Sei Sar
Pate k
Sarste

wa jesc
des holl

~~der~~
Pate
brücker

was der
ausdrü
Pate

~~Besteht~~ den Jesche
~~den~~ ~~Complex~~ ~~von~~ ~~Jesche~~ auf Papier
& einem ~~Wirk~~ Sachverhalt ^{draußen}
der Welt zu finden.

Der Satz: immer die Wahrheit
ist eine Beziehung zwischen dem
Satz & dem Sachverhalt kommt
aber niemals eine solche Beziehung
ausfindig machen.

Die Darstellung der Welt durch ^{ganze} allgemeine
Sätze kommt man die unpersonliche
Darstellung der Welt nehmen.

Wie geschieht die unpersonliche Darstellung
der Welt?

Der Satz ist ein Modell der ~~Welt~~ Wirk-
lichkeit so wie wir sie uns denken.

28.10.14.

Was der Schenker "es geht in Dinge"
ausdrücken will" zeigt sich in der
Sprache durch das Vorhandensein

von u
Relat

Das w
beschr
Cume
der welt

~~g~~
mer w
dem sie
noch m
entw

geh
oder Fa
an der a
welt.

frank
aller
wird
die gan

Sein
st so

Von u Eigenschaften mit verschiedener
Belastung. (etc.)

Das was die ganz allgemeinen Fälle
beschreiben sind allerdings in gewissem
Grade strukturelle Eigenschaften
der Welt. ~~Man~~ Dennoch können diese
~~ganz allgemeinen Fälle~~ Fälle noch im
mer ~~wahr~~ oder falsch sein. Auch wenn
dem sie form haben bleibt der Welt
noch immer jener Spielraum. ~~Man~~
~~entweder~~ ~~oder~~ ~~oder~~ ~~oder~~
Jahre schon verändert ja die Wahr-
oder Falschheit jeder Fälle etwas
an der allgemeinen Struktur der
Welt. Und der Spielraum der ihre
Struktur durch die Gesamtheit
aller Elementarsätze gelassen
wird ist eben derjenige welche ~~Man~~
die ganz allgemeinen Fälle begrenzen.

29.10.14.

Denn, wenn ein Elementarsatz wahr
ist so ist doch jedenfalls ~~ein~~ ein ~~Ein~~ Ein

mentar

Samm
er vo
und w

Her Pa
will.
Bedeu
ene b
stand
Die lo
läst

~~Sie~~ Da
dem f
Reg
dem
Pach
Her Pa
dinat

Man fo

mentersatz wahr, wahr, m. n. n.

Somit ein Satz wahr sein und
er von allem wahr sein können
und nur das geht die Logik etwas an.

Der Satz muss zeigen was er zeigen
will. — Er muss sich zu seiner
Bedeutung ähnlich verhalten wie
eine Beschreibung zu ihrem Gegen-
stand.

Die logische Form des ~~Wahrheits~~^{Cachverhältnisses}
lässt sich nicht beschreiben.

~~Die~~ ~~interne~~ ~~Relation~~ ~~zwischen~~
dem Satz & seiner Bedeutung, die
Berechnungsweise — ~~ist~~ das Sys-
tem von Koordinaten das den
Cachverhalt in den Satz abbildet.
Der Satz entspricht der Grundvor-
dinaten.

Man könnte ~~zwei~~ zwei Koordinaten a, b ,

Es gien
haken
(at) . U
sei m
a + b
stimm
mag
Cook d
rher

(Ber geg
alle d
eigen
i huer
schel
Lamm
nicht
gegen
in dies

God
Form
wenn

Es geht fast auf diese der Aussage der
 materielle Punkt P befindet sich im Ort
 (at). Und damit diese Aussage möglich
 sei müsste also ~~der~~ die Koordinaten
 $a + b$ wirklich einen ~~bestimmten~~ Ort be-
 stimmen. Damit diese Aussage
 möglich ist müsste die logischen
 Koordinaten wirklich einen logi-
 schen Ort bestimmen!

(Der Gegenstand von welchem die
 allgemeine Sprache handelt ist nicht
 eigentlich die Welt, die ~~ist~~ in
 ihnen durch eine logische Be-
 schreibung entsteht. $\frac{1}{2}$ — und
 warum kommt die Welt eigentlich dort
 nicht in ihnen vor so weit außer der
 Gegenstand der Beschreibung nicht
 in ihnen vorkommt.)

God is givenness (une die logische
 Form von p vorhanden sein wird auch
 wenn p nicht der Fall ist das gilt

nie 2
müß

gele
Ker:
~~...~~
de
dual F

Analys

Kom
stell
nicht

kon k
~~...~~
darste
nicht

Wenn
Knoten
Aber

nies symbolisch dadurch da \mathbb{P}^1
 \mathbb{P}^1 vor kommt.

ist die
 Geometrie ~~von \mathbb{P}^1~~
 hier: ~~vor~~ ⁱⁿ die Form von \mathbb{P}^1
~~sehen~~ ^{sehen} wenn es keine Sachverhalte
~~in~~ dieser Form gibt. Und vorin besteht
 diese Form dann eigentlich?

Analytische Lage gibt es nicht.

30.10.14.

Könnte man sagen: " \mathbb{P}^1 "
 stellt " \mathbb{P}^1 " vor wie es sich
nicht verhält?"

Man könnte auch auf einem Bild
~~das~~ eine Negative Tatsache
 darstellen indem man darstellt was
nicht der Fall ist.

Wenn wir über diese Darstellungsme-
 thoden sprechen was ist dann eigen-
 lich charakteristisch für die Begriffe

~~Handwritten scribble~~

lung des

kann
verste
lyate

Es ge
lungs
und d

und
Method
Ganzle

~~XXXX~~ st
wahr o

Sein,
sind g
stell

Beide
wäuel
bit & h
vrm

lung des Darstellens?

Kann man nicht sagen: Es gibt eben
verschiedene logische Koordinaten-
systeme!

Es gibt eben verschiedene Darstel-
lungsweisen, auch durch das Bild,
und das Darstellende ist nicht
mit dem Zeichen ^{oder Bild} sondern auch die
Methode der Darstellung. Allen
Darstellungen ist gemeinsam daß sie
~~stimm~~ stimmen oder nicht stimmen,
wahr oder falsch sein kann.

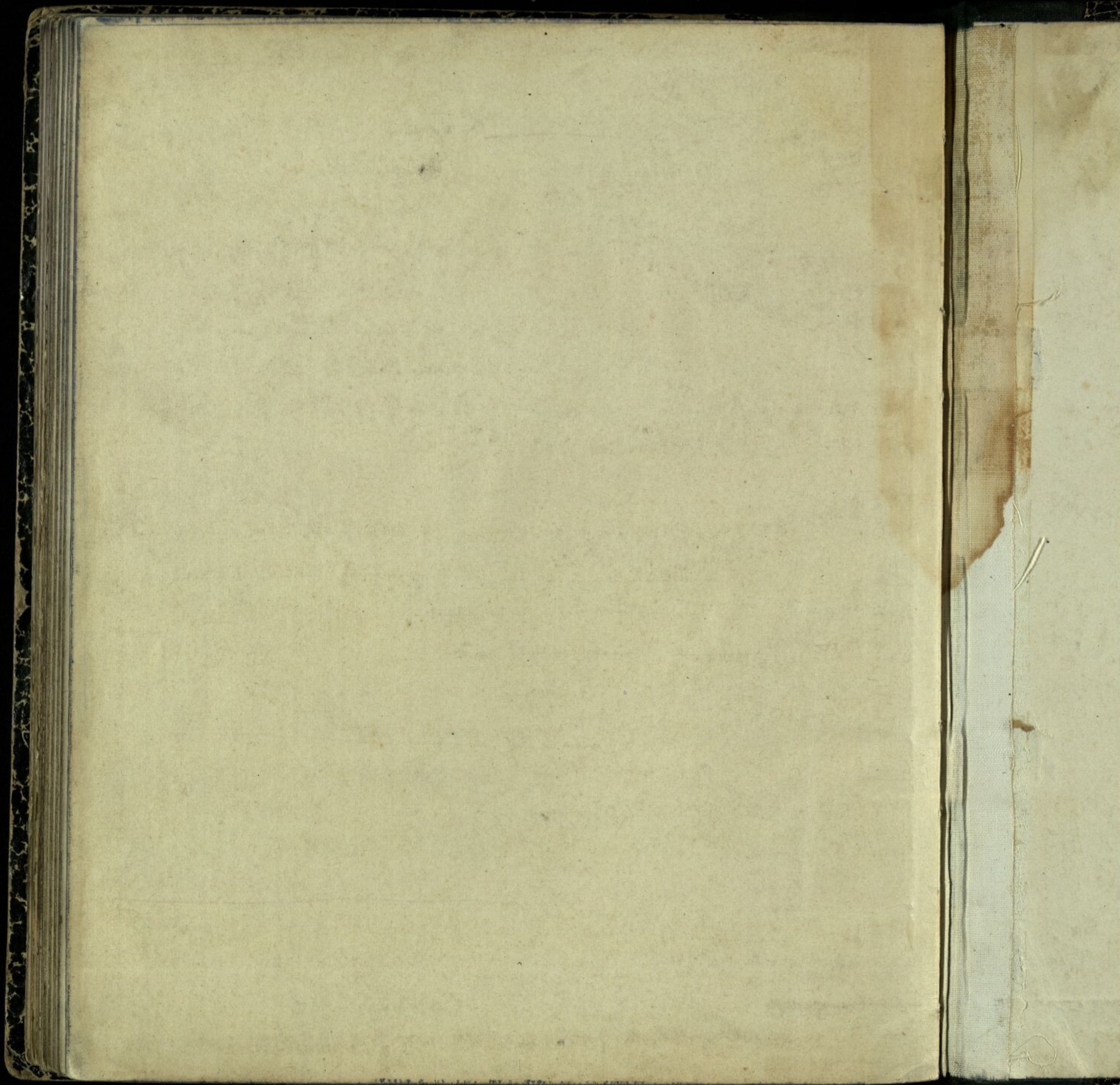
Sein, Bild und Darstellungsweise
sind ganz außerhalb des Darze-
stellens!

Beide zusammen sind wahr oder falsch
wobei das Bild, auf die bestmög-
lichste Weise (Dies gilt natürlich auch
vom Elementarwort!)

260

iii

iv



C.S.

260

iv

